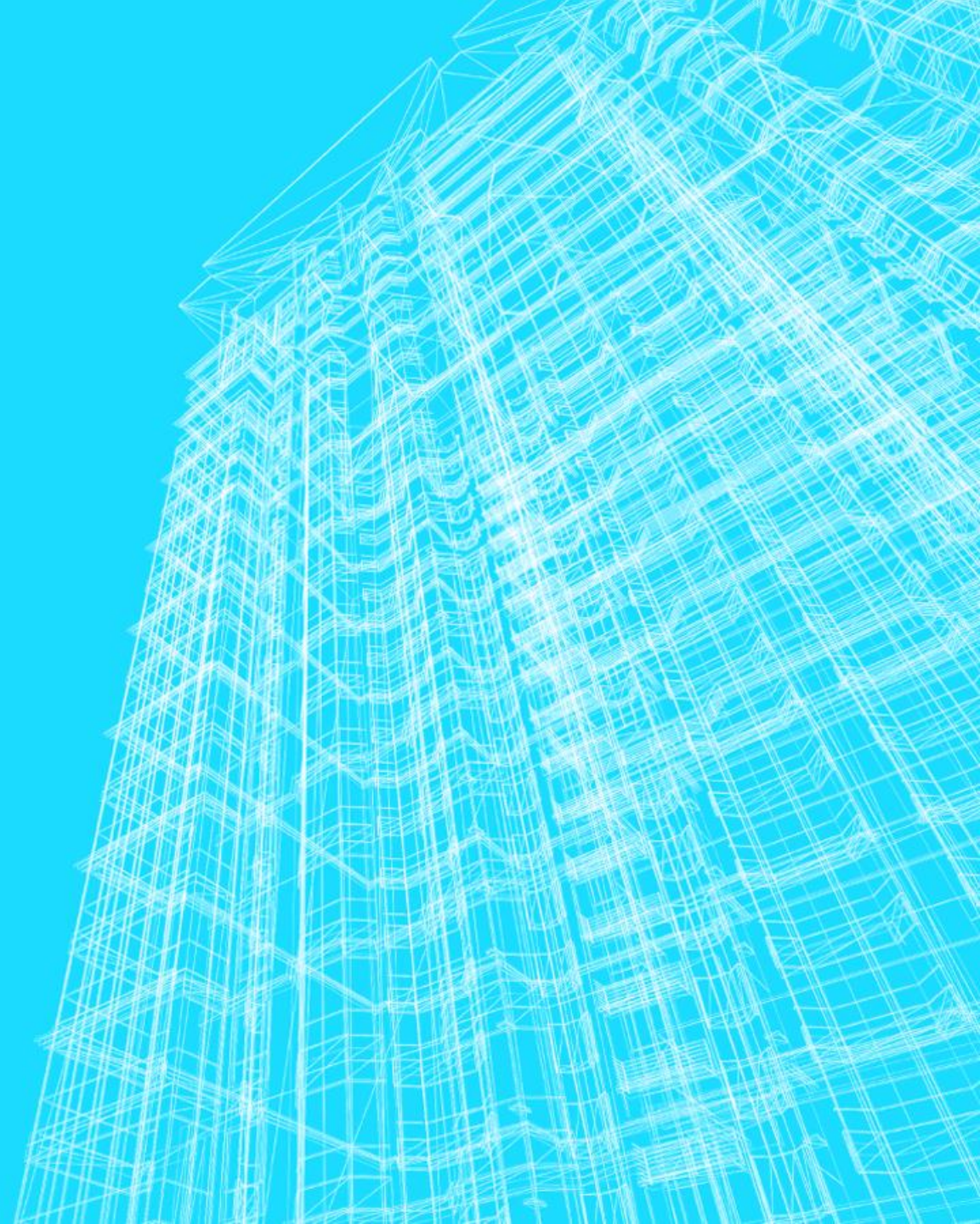


# 茂喬建築師事務所 公司簡介

70144台灣台南市東區前鋒路22號  
Tel : 886-6-2344888 ext. 12 ( Ms. 林 )  
Fax : 886-6-2389566  
<http://www.mca.tw/>  
E-mail : mau.chiau@gmail.com



# 關於茂喬〔MCA〕

- 茂喬建築師事務所由許茂林建築師創立於民國五十六年（西元 1967年）。薪火傳承，53年來，合夥人與所有同仁皆累積了豐富的建築理論、專業訓練與實務經驗。創辦人許茂林建築師曾於民國七〇年榮獲第一屆中華民國傑出建築師的殊榮，合夥人陳榮巖等建築師亦曾榮獲高雄市建築園冶獎、第四屆公共藝術獎等榮譽。
- 目前有兩位建築師、一位土木技師、一位國際專案管理師（PMP）及專業工程師，成員共計二十二位。
- 所有同仁除積極引進各種資訊與管理工具外，更針對每一個案的特殊考量因素，組合成具有專案導向的團隊，以如期、如質、如預算達成設定目標及績效，提升客戶滿意度，創造多贏情境為努力標竿。





# 我們的建築理念

建築是心靈與文化的具體呈現，與人群、環境息息相關，緊密連結。松下幸之助有句管理名言：「要以素直的心情，聽取別人的意見。」而所謂的「素直」指的是在了解清濁之後，仍然可以無所執地下定結論。這句話若套用在建築設計上，又何嘗不是如此！要以『素直的心情』面對周遭環境與人、事、物，但更重要的，是要以『素直的心情』面對自己！我們有多瞭解環境與客戶，取決於我們有多瞭解自我！

我們因此常常反省自己，在協助業主達成理想與夢想時，我們與環境、人群、同仁同感快慰、幸福與滿足嗎？是雙贏、多贏（win-win）、零和（win-lose）還是雙輸、多輸（lose-lose）？

在此，我們稱呼業主、相關環境、人群與同仁為利害關係人（Stakeholders）。我們充分瞭解與利害關係人唇齒相依的關係，也體會要平衡其中利害所需要的高度智慧與挑戰。我們明白，在這多變環境，所需要的彈性；有句古諺說：『變化無從避免，進步卻可選擇（Change is inevitable，progress is optional）。』

我們深信，擁有一群即使犯錯，卻能迅速改進的團隊才是茂喬的核心競爭力。我們尋求建立共同願景，盡心超越自我，與利害關係人真誠對話，讓團隊學習像呼吸一般自然，並且運用系統思考深究問題之本質。是的，這就是『學習型組織』的要求，也是我們戮力以致的目標。

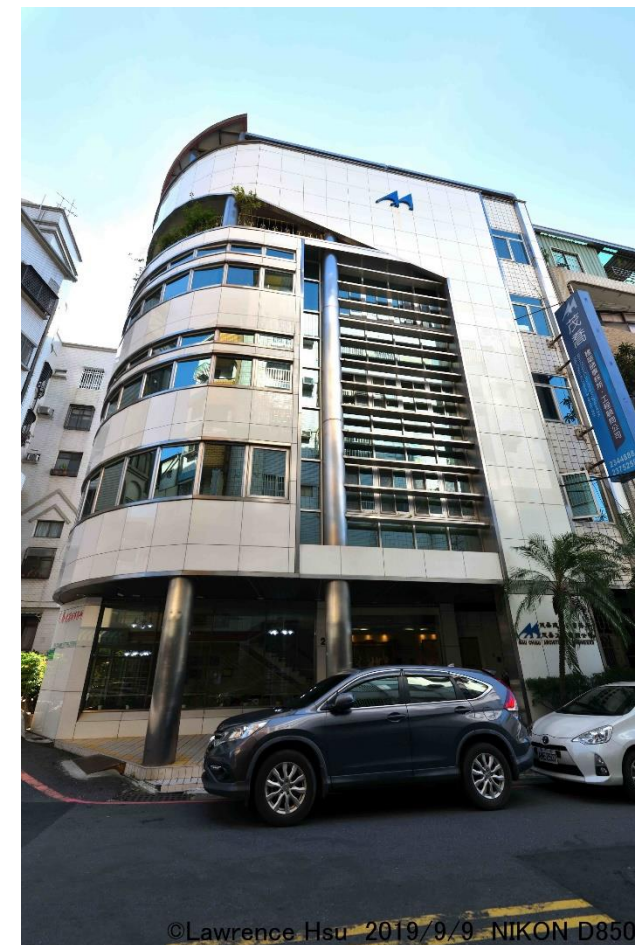
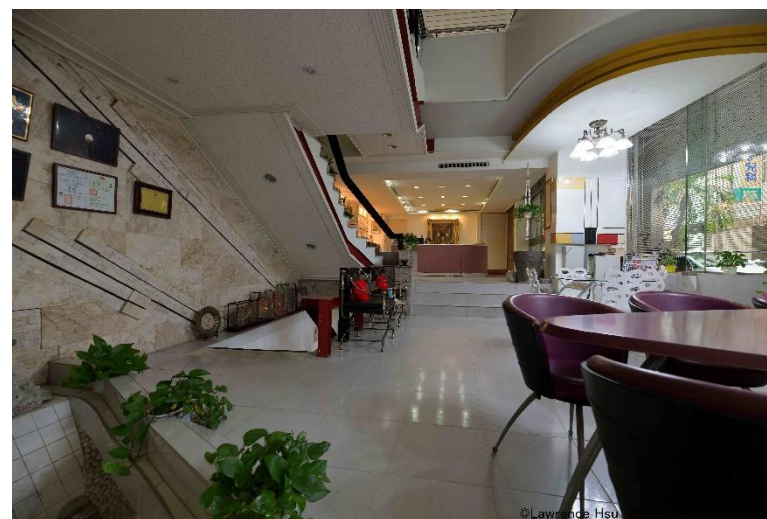
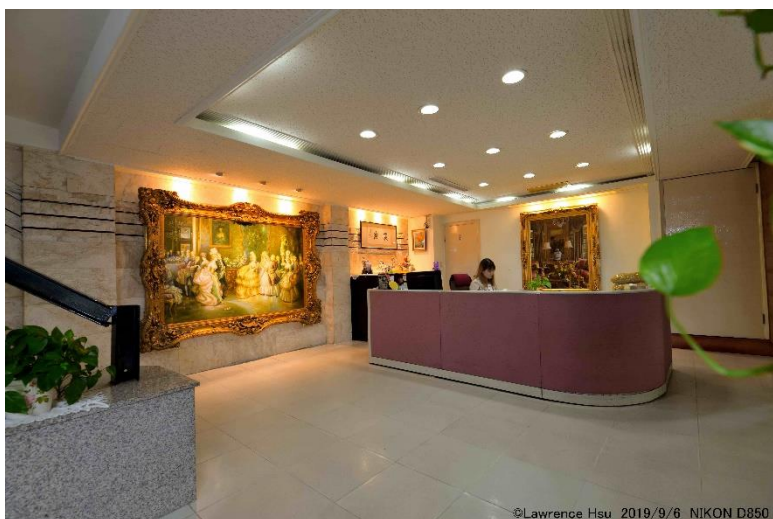
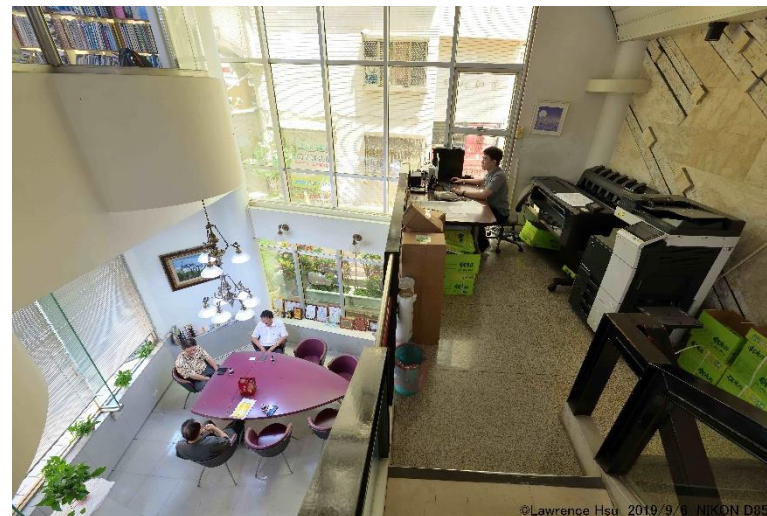
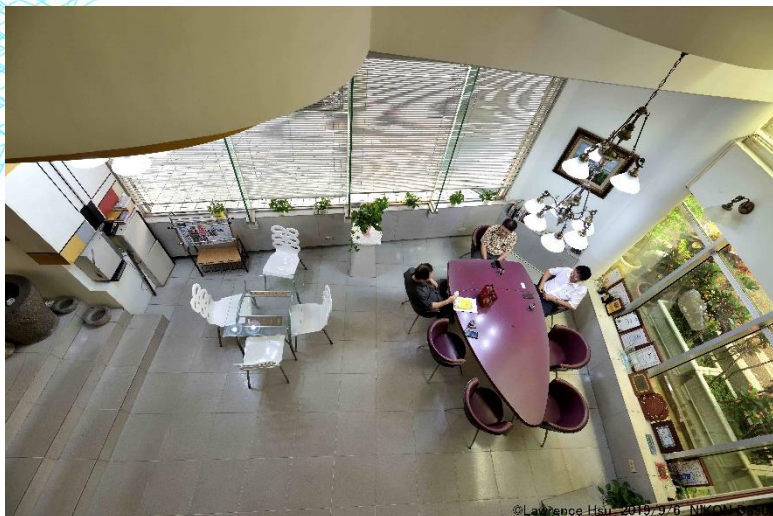
當然，我們明瞭離目標還有很長的一段路要走，但在時空的長河裡，『只要找到路，就不怕路遠』，不是嗎？

# 團隊信譽

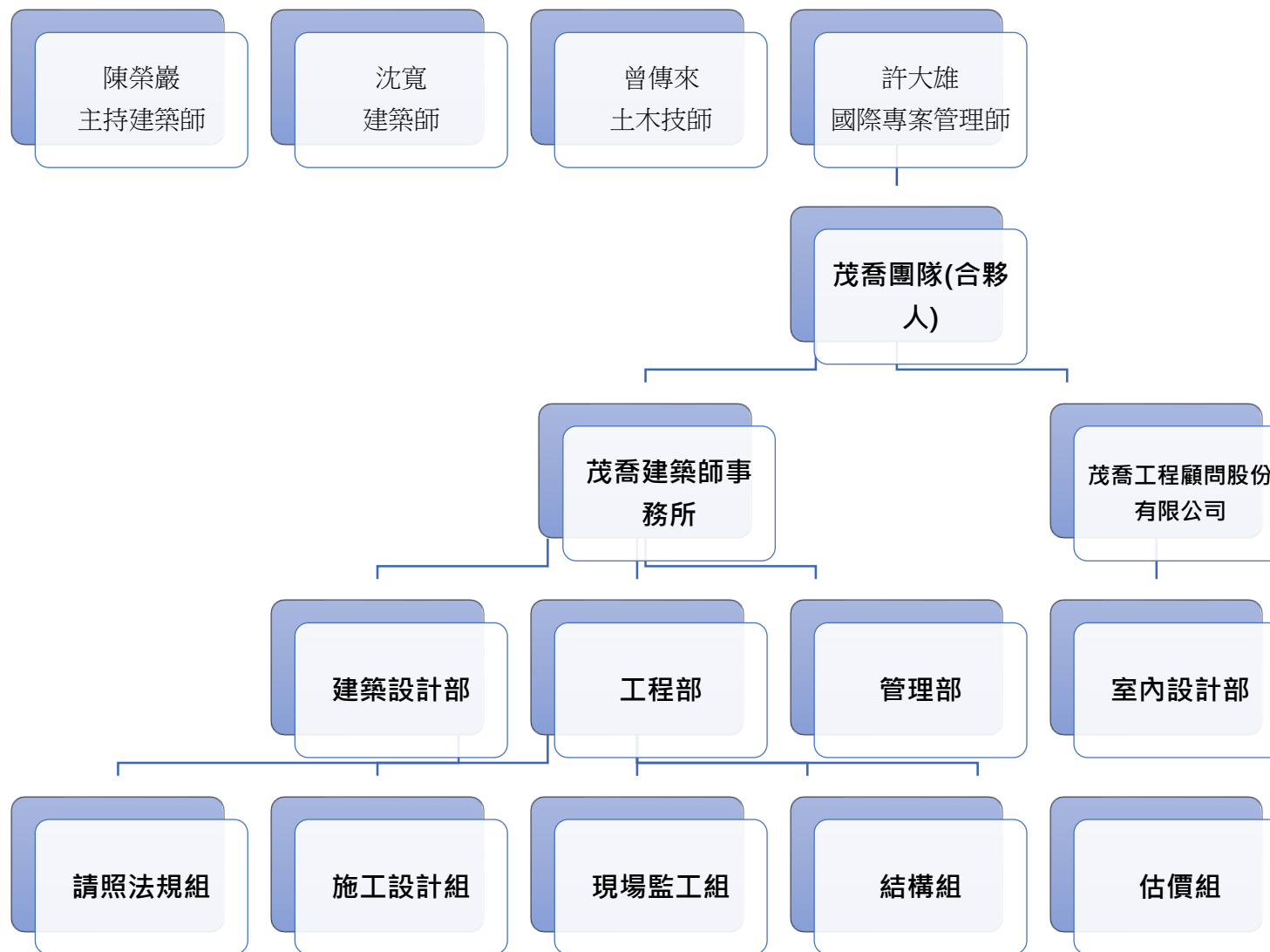


- 茂喬信譽與最大的優勢（或核心競爭力）來自幾個互為因果的關鍵成功因素，關鍵就在「員工滿意後，驅動顧客滿意，再驅動股東滿意」的良性循環。對內，我們誠心與努力善待同仁，同仁也努力自我超越、累積知識技能，憑著多年建立的圖檔與客戶群，更因為嫻熟法規，可以提供受肯定的專業設計能力來滿足客戶如期、如質、如預算的需求。
- 也因此，高CP值的產出促成良好的客戶關係，也衍生極佳口碑與超高黏著度的老客戶，如：統一、奇美、大成長城集團、...等，五十三年來仍然是茂喬業績重要來源。
- 我們的能力不在說、而在做（執行力）。凡走過必留下痕跡，我們相信，這些足跡正是客戶驗證承包商能力與態度的重要根基；也因此，客戶有夢，茂喬則協助客戶築夢踏實。這也是茂喬英文Slogan，「Making dreams concrete」的由來！

# 茂喬外觀與室內空間實景



# 茂喬組織系統圖



# 我們的專業團隊

專業證照	姓名	學歷	部門別	工作經驗
建築師	沈寬	成功大學建築系	工程部/結構組	民國68年開業建築師
建築師	陳榮巖	成功大學建築研究所 建築碩士	主持建築師	民國75年開業建築師
土木技師	曾傳來	成功大學土木系	工程部/結構組	民國77年開業土木技師
國際專案管理師 (PMP)	許大雄	台灣大學商研所 (MBA) 美國德州大學土木工程碩士		31年經營管理、專案管理、 土地開發及投資經驗

部門	組別	姓名	工作經驗/職稱
工程部 建築設計部	估價組/結構組 施工設計組	吳進成	26年/副總工程師
建築設計部	施工設計組	林桂珍	28年/資深工程師
建築設計部	施工設計組	許天德	24年/資深工程師
建築設計部	施工設計組	白玲雀	20年/工程師
建築設計部	施工設計組	王美惠	15年/工程師
建築設計部	施工設計組	葉秀慧	16年/工程師
建築設計部	施工設計組	曾倩怡	22年/工程師
建築設計部	施工設計組	施亭嘉	4年/工程師
建築設計部	施工設計組	何騎光	3年/工程師
建築設計部	施工設計組	高秋華	3年/工程師
建築設計部	施工設計組	吳宗翰	8年/工程師
工程部	監工組	邱國清	28年/工務主任
建築設計部	請照法規組	李貞嬌	20年/工程師
管理部		鄭儀貞	19年/會計與主管
管理部		林采婕	3年/總務



# 策略夥伴（配合之顧問公司）

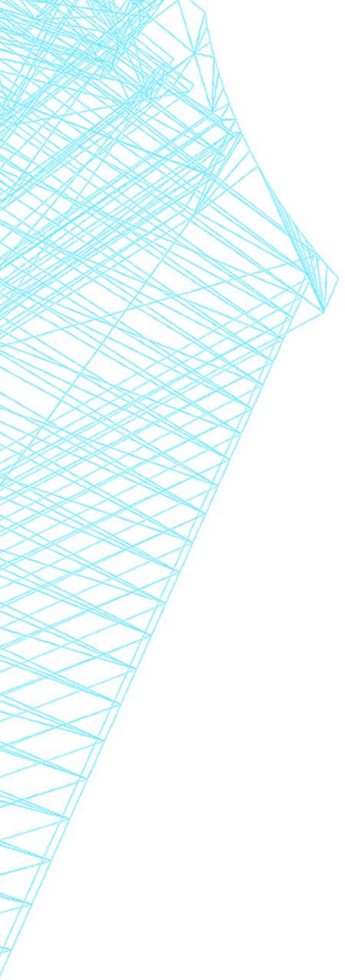
策略夥伴	公司名稱	負責人
高科技廠房顧問	美商愛狄西（IDC）股份有限公司台灣分公司	
	泰興工程顧問股份有限公司	
結構設計	曾傳來土木技師事務所	曾傳來
	陳公越結構技師事務所	陳公越
	廖慧明土木結構技師事務所	廖慧明
	陳慶輝結構技師事務所	陳慶輝
	鄭東旭結構技師事務所	鄭東旭
	黃旭東土木結構技師事務所	黃旭東

## 策略夥伴（續前）

策略夥伴	公司名稱	負責人
機電、給排水、消防設計	安鼎工程顧問有限公司	陳金保
	專益電機技師事務所	薛文政
	陳友吉電機工業技師事務所	陳友吉
	陳照榮工業技師事務所	陳照榮
	偉盟電機技師事務所	包偉和
空調設計	大揚冷凍空調技師事務所	王育忠
	蔡宜歷空調技師事務所	蔡宜歷
	弘揚工程股份有限公司	張登科

## 策略夥伴（續前頁）

策略夥伴	公司名稱	負責人
污廢水處理設計	衛司特科技股份有限公司	黃森元
	東洲環境工程有限公司	林育才
	大宇環保科技股份有限公司	黃建忠
測量工程	大川測量股份有限公司	蔡枝德
	展洲測量實業有限公司	游 濟
	大工測量資訊有限公司	蔡富安



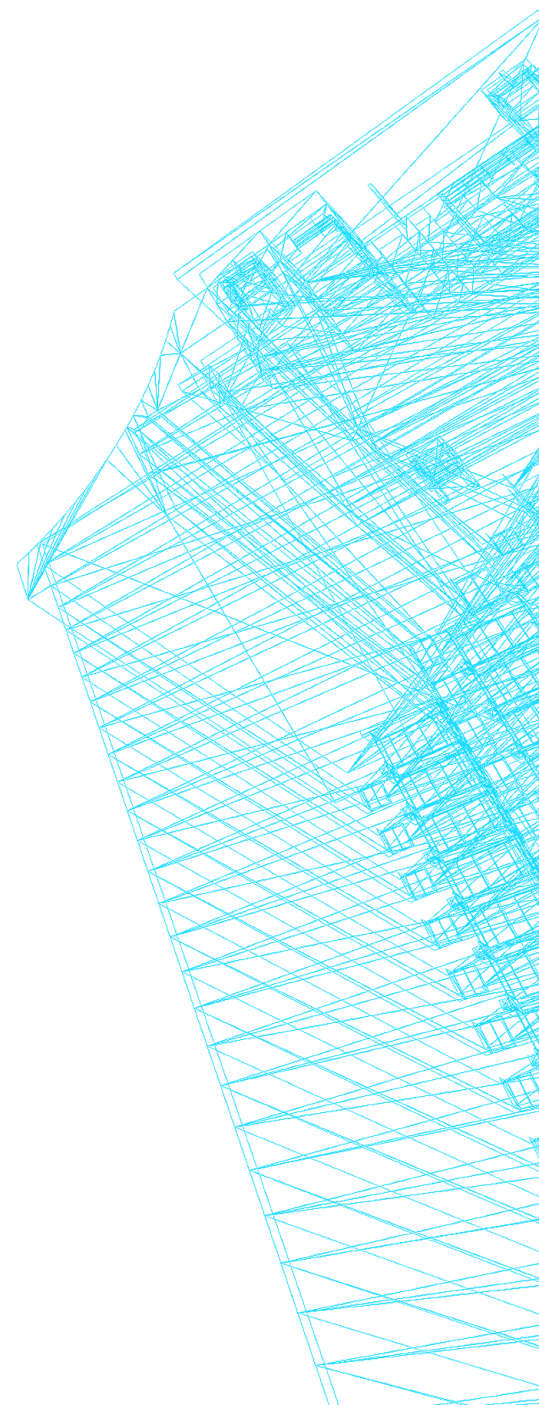
主要營業項目		
整體規劃 Planning	<ul style="list-style-type: none"><li>➤ 提供整體發展開發規劃</li><li>➤ 提供可行性研究及基地選擇</li><li>➤ 提供公園及休憩環境規劃</li><li>➤ 提供建築設計</li><li>➤ 執行專案管理</li><li>➤ 提供主要計劃</li><li>➤ 完成設計計劃書以作為開發之指導綱要</li></ul>	<ul style="list-style-type: none"><li>➤ Sustainable Development Planning</li><li>➤ Site Feasibility Analysis &amp; Selection</li><li>➤ Park &amp; Recreational Planning</li><li>➤ Architectural Design</li><li>➤ Project Management</li><li>➤ Master Planning</li><li>➤ Programming Design Guidelines and Specifications</li></ul>
建築設計 Architectural Design	<ul style="list-style-type: none"><li>➤ 提供新建專案設計</li><li>➤ 提供改建專案設計</li><li>➤ 整合設計需求，提供設計構想</li><li>➤ 提供設計方案並整合相關結構、設備、機電、消防、空調、環境設計之計劃</li><li>➤ 提出設計標準及說明</li><li>➤ 完成施工圖說及規範文件</li><li>➤ 提供工程造價估算及控制</li><li>➤ 提供電腦輔助繪圖</li><li>➤ 提出表現圖及模型製作</li><li>➤ 代為申請建築相關執照</li><li>➤ 擬具招標文件、協助業主選擇適任施工廠商及辦理發包手續</li><li>➤ 協助專案管理之規劃、執行與控制</li></ul>	<ul style="list-style-type: none"><li>➤ New Building Design</li><li>➤ Existing Building Renovations</li><li>➤ Integrating Design Needs</li><li>➤ Integrating Structural、Equipment、Mechanical、Electrical、Water、Fire、Air Conditioner and Environmental Design Plans</li><li>➤ Design Guidelines and Specifications</li><li>➤ Construction Documents</li><li>➤ Cost Estimating &amp; Control</li><li>➤ CAD Drawings</li><li>➤ Delineation &amp; Model Making</li><li>➤ Construction Permit Application</li><li>➤ Sourcing &amp; Subcontracting</li><li>➤ Project Management</li></ul>

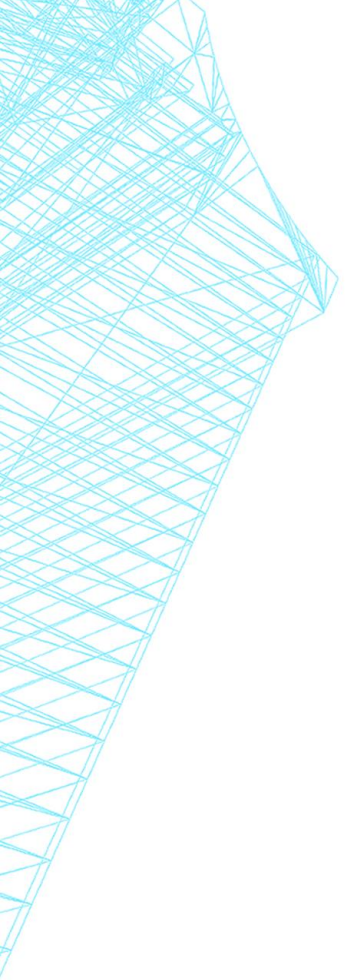
## 主要營業項目 ( 續前頁 )

<p>工程監造 Construction Inspection</p>	<ul style="list-style-type: none"><li>➤ 依法定監造作業以確認及監督施工廠商之</li><li>➤ 施工品質及進度合乎設計圖說</li><li>➤ 提供工程品質之查核</li><li>➤ 提供工程估價之審核</li><li>➤ 提供工程進度之監督並進行計價</li><li>➤ 變更設計及預算</li><li>➤ 協助查核竣工圖</li><li>➤ 協助業主整合協力廠商之技術資料並尋求</li><li>➤ 解決或替代方案</li></ul>	<ul style="list-style-type: none"><li>➤ Legal Project Inspection</li><li>➤ Examine Project Quality</li><li>➤ Examine Project Cost</li><li>➤ Examine Project Schedule</li><li>➤ Design Change Order &amp; Cost</li><li>➤ Assist Checking "As Built" Drawings</li><li>➤ Assist Integrating Technical Data and</li><li>➤ Providing Solutions or Alternatives</li></ul>
<p>室內設計 Interior Design</p>	<ul style="list-style-type: none"><li>➤ 提供空間、材料、設備、造型、照明及色彩規劃</li><li>➤ 提供施工必要圖說及估價</li><li>➤ 協助業主選擇傢俱、照明器具等物品</li><li>➤ --協助業主發包及監督施工</li></ul>	<ul style="list-style-type: none"><li>➤ Space、Materials、Equipment Lighting &amp; Color Planning</li><li>➤ Detail Drawings &amp; Cost Estimating</li><li>➤ Furniture &amp; Lighting Selection</li><li>➤ Subcontracting &amp; Supervising</li></ul>

# 近年來高科技廠房實績代表

利永環球科技股份有限公司





工業建築  
類-高科技  
廠房

南部科學工業園區(南科)

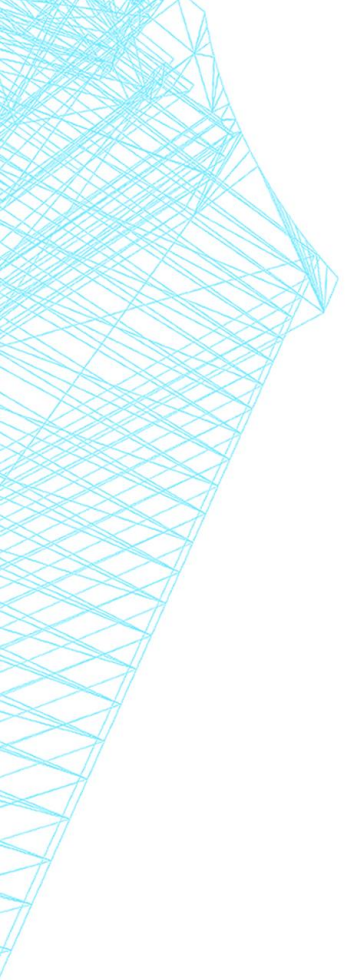
- 群創光電股份有限公司
- 電子三廠廠房新建工程
- LCM廠房增建工程
- 電子四廠(FAB4)廠房新建工程
- LCM4廠房增建工程
- OLED有機廠房新建工程
- 一廠立體停車場
- LCM4廠立體停車場
- 元矽光電科技股份有限公司
- 金穎生物科技股份有限公司
- 展旺生命科技股份有限公司
- 港香蘭應用生技股份有限公司
- 台灣大福高科技設備股份有限公司
- 北儒精密股份有限公司
- 超淨精密科技股份有限公司
- 宏捷科技股份有限公司
- 益通光電科技股份有限公司

- 約180,000
- 約81,000
- 約270,000
- 約180,000

南部科學工業園區(路科)

- 鑫科材料科技股份有限公司
- 萬記科技股份有限公司
- 川益科技股份有限公司
- 東台精機股份有限公司二、三期廠房
- 晟田科技股份有限公司
- 鴻君科技股份有限公司
- 聯合骨科股份有限公司
- 誠泰工業科技股份有限公司

➤



<b>台南科技工業區</b>	<ul style="list-style-type: none"><li>➤ 益通動力科技股份有限公司</li><li>➤ 益通光能科技股份有限公司</li><li>➤ 達邦蛋白股份有限公司</li><li>➤ 佳德建材股份有限公司</li><li>➤ 欽揚科技股份有限公司</li><li>➤ 頂祺實業股份有限公司</li><li>➤ 茂霖食品股份有限公司</li><li>➤ 惠合再生醫學生技股份有限公司</li></ul>	➤
<b>南科液晶電視及產業支援工業區(樹谷園區)</b>	<ul style="list-style-type: none"><li>➤ 奇美物流股份有限公司</li><li>➤ 奇美實業股份有限公司4001SP廠房</li><li>➤ 奇美實業股份有限公司PRP廠房</li><li>➤ 華美光學科技股份有限公司</li><li>➤ 奇景光電股份有限公司</li><li>➤ 中興電工機械股份有限公司</li></ul>	➤
<b>台南永康科技工業區</b>	<ul style="list-style-type: none"><li>➤ 山汰科技企業有限公司</li><li>➤ 世鴻食品股份有限公司</li><li>➤ 鋒耀科技股份有限公司</li><li>➤ 鴻益達科技股份有限公司</li><li>➤ 長宏人力仲介有限公司</li><li>➤ 大舜實業有限公司</li><li>➤ 西北食品工業股份有限公司</li><li>➤ 總凡股份有限公司</li><li>➤ 迎盛企業有限公司</li><li>➤ 愛生製藥廠有限公司</li></ul>	➤





## 台南新吉工業區

- 亞勝塑膠實業有限公司
- 盛美股份有限公司
- 金上吉塑膠股份有限公司
- 318食品有限公司
- 隴瀧有限公司
- 薪宏實業有限公司
- 東佑達自動化科技股份有限公司
- 興晟發有限公司

## 台南柳營科技工業區

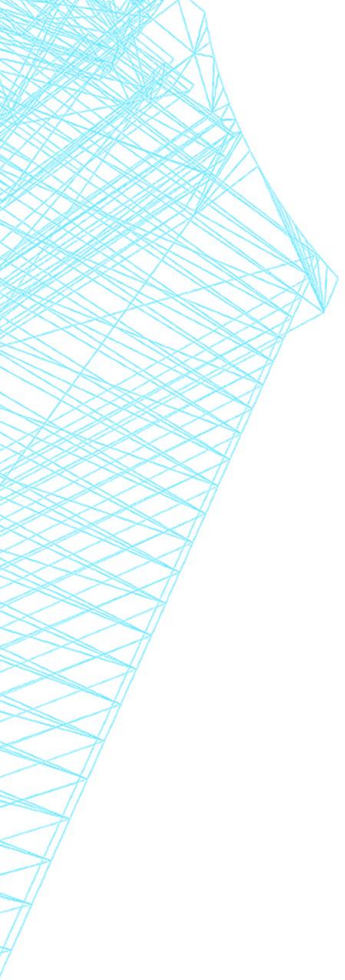
- 統一企業股份有限公司
- 大成長城企業股份有限公司
- 三福化工股份有限公司
- 樺正實業股份有限公司
- 瑞商實業股份有限公司
- 久芳興業有限公司
- 台昌樹脂企業股份有限公司
- 育宗企業有限公司

## 台南縣市地區

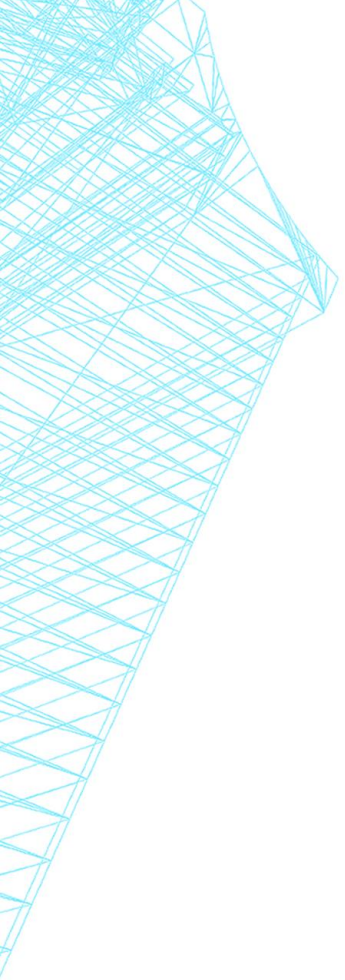
- 奇菱科技股份有限公司
- 新視代科技股份有限公司
- 生展生物科技股份有限公司
- 三星科技股份有限公司
- 奇美食品股份有限公司

## 嘉義大浦美科技工業區

- 興隆興工業股份有限公司
- 星視野精密機械股份有限公司



	高雄縣、屏東縣	<ul style="list-style-type: none"><li>➤ 大發工業區/台郡科技股份有限公司</li><li>➤ 岡山/強茂科技股份有限公司</li><li>➤ 高雄加工區/台虹科技股份有限公司</li><li>➤ 本洲工業區/磊格科技開發股份有限公司</li><li>➤ 屏南工業區/國泰化工廠股份有限公司</li><li>➤ 鍵璋企業股份有限公司</li><li>➤ 盛匯工業股份有限公司</li><li>➤ 路竹 - 燦和食品工業股份有限公司</li></ul>	
	屏東農業生物科技園區	<ul style="list-style-type: none"><li>➤ 天明製藥股份有限公司</li><li>➤ 大益農業科技股份有限公司</li><li>➤ 台灣汎生製藥股份有限公司</li><li>➤ 山汰生物科技股份有限公司</li><li>➤ 醫強科技股份有限公司</li></ul>	
紡織纖維類		<ul style="list-style-type: none"><li>➤ 台南紡織股份有限公司</li><li>➤ 東雲合成纖維股份有限公司</li><li>➤ 東雲股份有限公司</li><li>➤ 太子纖維股份有限公司</li><li>➤ 東榮纖維工業股份有限公司</li><li>➤ 東纖實業股份有限公司</li><li>➤ 東盟纖維工業股份有限公司</li><li>➤ 宏和精密紡織股份有限公司</li><li>➤ 三新紡織股份有限公司</li><li>➤ 中興紡織股份有限公司</li><li>➤ 麗新紡織股份有限公司</li></ul>	



紡織纖維類		<ul style="list-style-type: none"><li>➤ 錦宗紡織股份有限公司</li><li>➤ 錦福紡織股份有限公司</li><li>➤ 信德纖維股份有限公司</li><li>➤ 山富紡織股份有限公司</li><li>➤ 泰安紡織股份有限公司</li><li>➤ 聯大紡織股份有限公司</li><li>➤ 南允紡織股份有限公司</li><li>➤ 協新紡織股份有限公司</li><li>➤ 頂新花邊股份有限公司</li><li>➤ 弘明服飾品股份有限公司</li><li>➤ 坤慶紡織股份有限公司</li><li>➤ 新復興實業股份有限公司</li><li>➤ 和興製衣股份有限公司</li><li>➤ 德興企業股份有限公司</li><li>➤ 明大企業股份有限公司</li><li>➤ 宜立紡織股份有限公司</li></ul>	
化學工業類		<ul style="list-style-type: none"><li>➤ 世代化學工業股份有限公司</li><li>➤ 南帝化學工業股份有限公司</li><li>➤ 和春化學股份有限公司</li></ul>	
精密工業類		<ul style="list-style-type: none"><li>➤ 蘇氏精密工業股份有限公司</li><li>➤ 強茂股份有限公司</li></ul>	



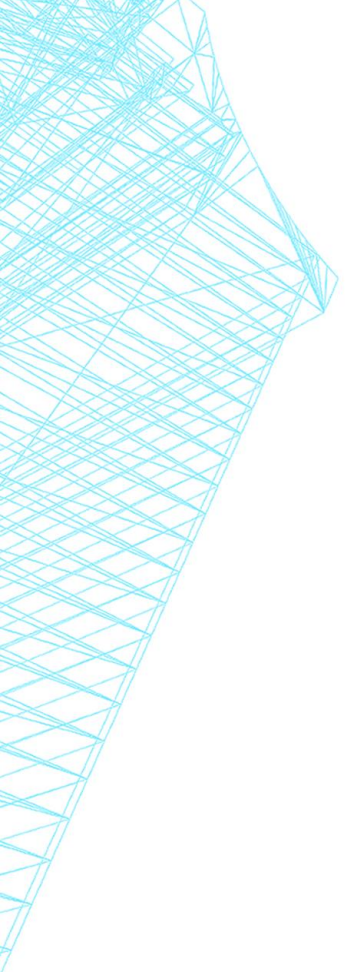
## 其他

- 環球水泥股份有限公司
- 奇美實業股份有限公司
- 統一工業股份有限公司
- 元一實業股份有限公司
- 統一實業股份有限公司
- 翔華企業股份有限公司
- 路佳企業股份有限公司
- 和泰汽車台南分公司
- 銘億汽車
- 正一汽車
- 台南混凝土拌和廠
- 千興不鏽鋼股份有限公司
- 東盟開發實業股份有限公司
- 萬客隆股份有限公司
- 開銘實業股份有限公司
- 東陽實業廠股份有限公司
- 如陽實業股份有限公司
- 佳大實業股份有限公司



## 商業建築 類

- 東台建設八層花園華夏
- 佳德建設七層華廈一、二期
- 太龍建設十一層商店住宅華廈
- 鳳山市光遠大樓十二層辦公大廈
- 迦南建設六樓公寓
- 三星建設歸仁社區規劃設計
- 瑞昌建設/五福甲桂林
- 億隆建設/店舖住宅
- 南紡企業雅士園五樓公寓
- 普天建設/湖之美46戶
- 鳳山市農會七老爺十一層辦公住宅大樓
- 寶山企業歡樂宮
- 億達工程股份有限公司辦公大樓
- 台灣銀行南投分行
- 台南市第六信用合作社總社
- 台南市第六信用合作社開元分社
- 台糖宿舍
- 經濟部農業職業訓練中心辦公室及宿舍
- 仁德鄉農會辦公室
- 中華賓士汽車股份有限公司辦公室
- 統一實業股份有限公司辦公大樓
- 大成長城企業股份有限公司全興廠  
辦公廳、宿舍



醫療／健康類		<ul style="list-style-type: none"><li>➤ 旗山醫院</li><li>➤ 台中療養院</li><li>➤ 朴子醫院</li><li>➤ 新樓醫院</li><li>➤ 佳里綜合醫院</li></ul>	
文化及教育 建築類		<ul style="list-style-type: none"><li>➤ 國立成功大學女生宿舍</li><li>➤ 長榮女中</li><li>➤ 長榮大學</li><li>➤ 和春技術學院</li><li>➤ 華洲工家職業學校</li><li>➤ 高鳳技術學院</li><li>➤ 高雄縣杉林國中學生活動中心</li><li>➤ 苗栗縣文化中心</li></ul>	
休閒遊憩類		<ul style="list-style-type: none"><li>➤ 可口樂園餐廳</li><li>➤ 元寶樂園餐廳</li><li>➤ 萬壽山遊樂設施規劃案</li><li>➤ 和信興百貨育樂大樓設計</li></ul>	

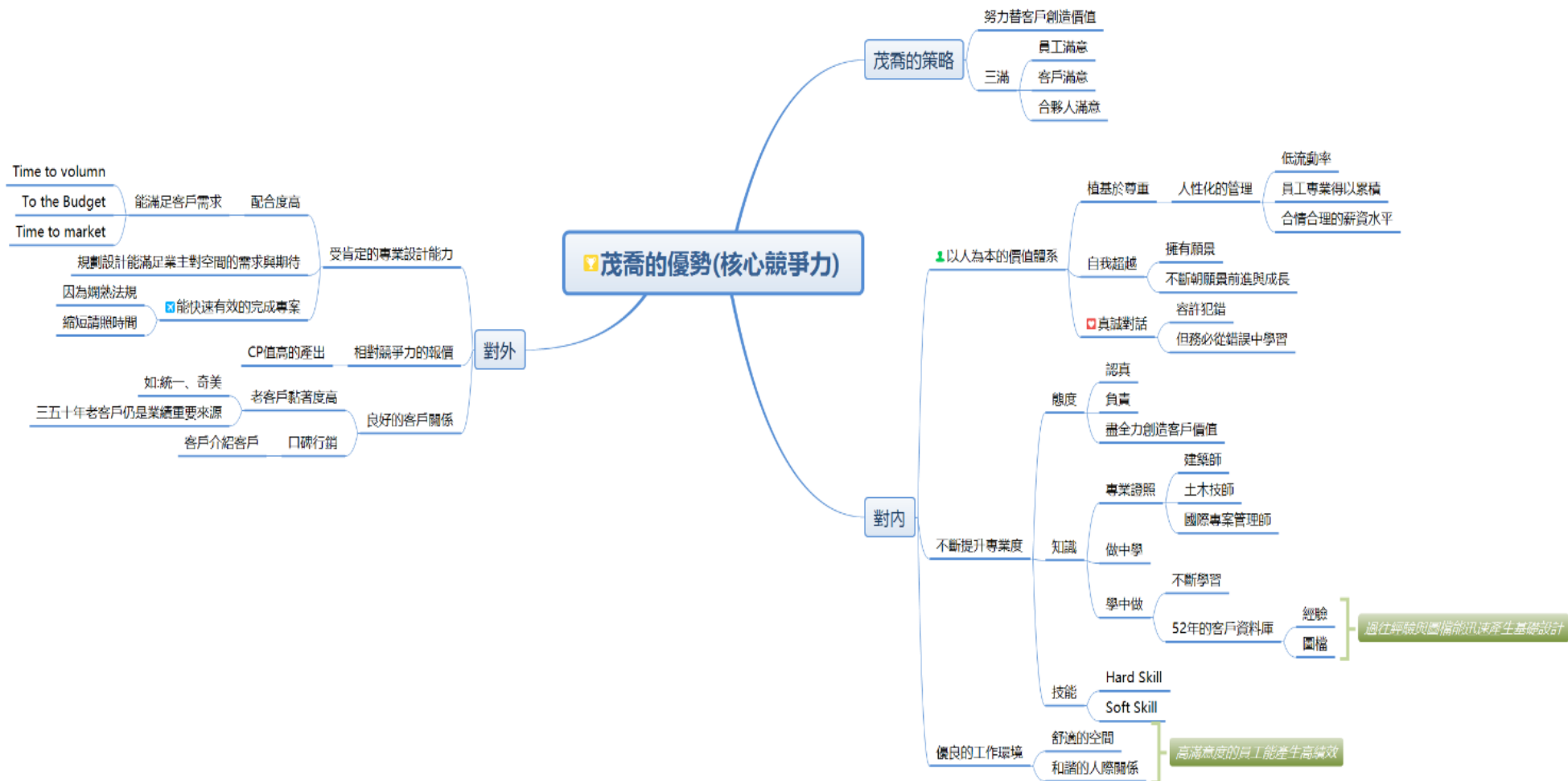


## 住宅類

- 新營黃崑虎/20戶住宅
- 王致昭/住宅、跆拳道館
- 李富美/住宅
- 鄭麗珠/店舖住宅
- 邱俊誠/店舖住宅
- 曾文宏/店舖住宅
- 統一企業公司高總裁清愿住宅
- 大成長城企業公司韓總經理住宅
- 立大農畜公司王董事長住宅
- 高雄市羅立法委員住宅
- 善化李醫師住宅
- 歸仁魏醫師住宅

# 茂喬優勢分析

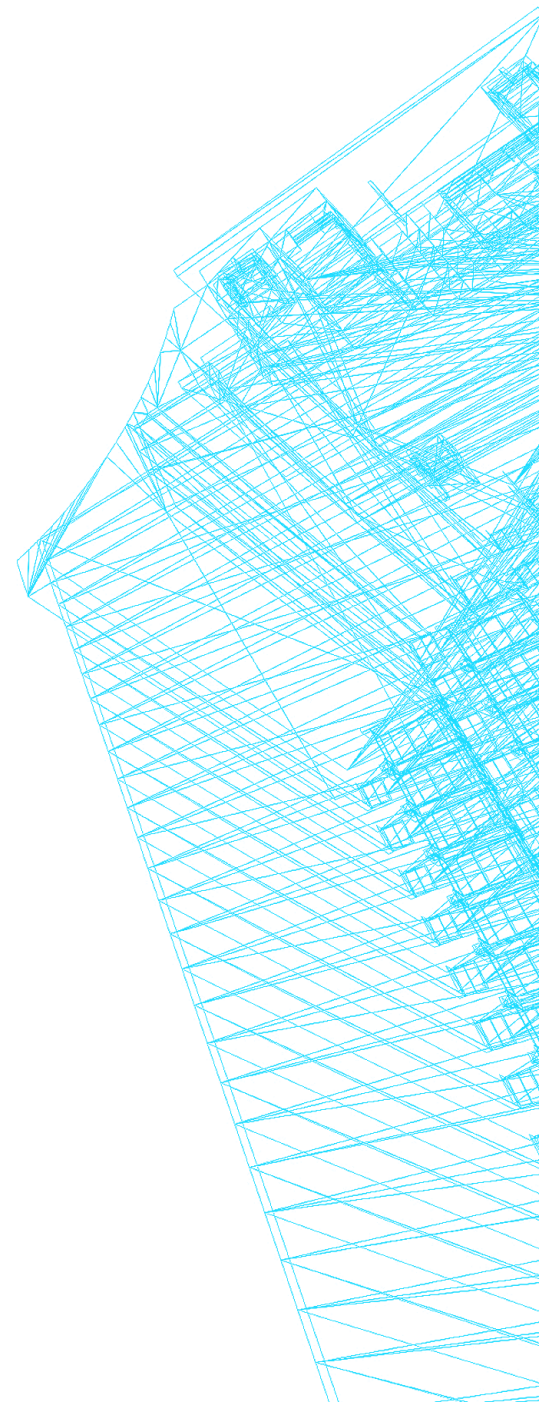
NOTE:請由右上往下順時鐘閱讀





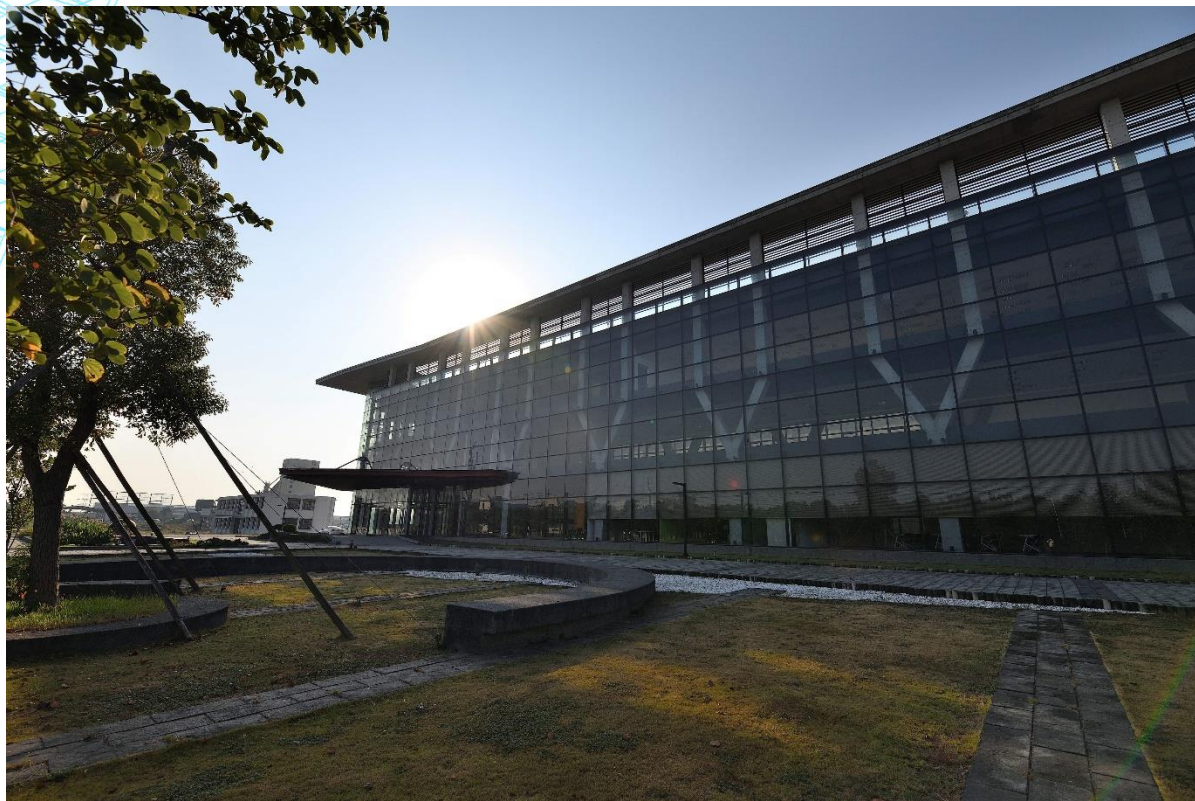
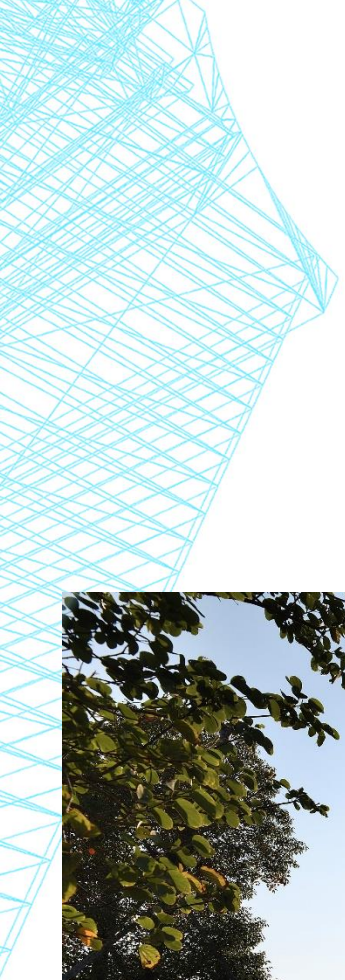
# 近年來高科技廠房實績

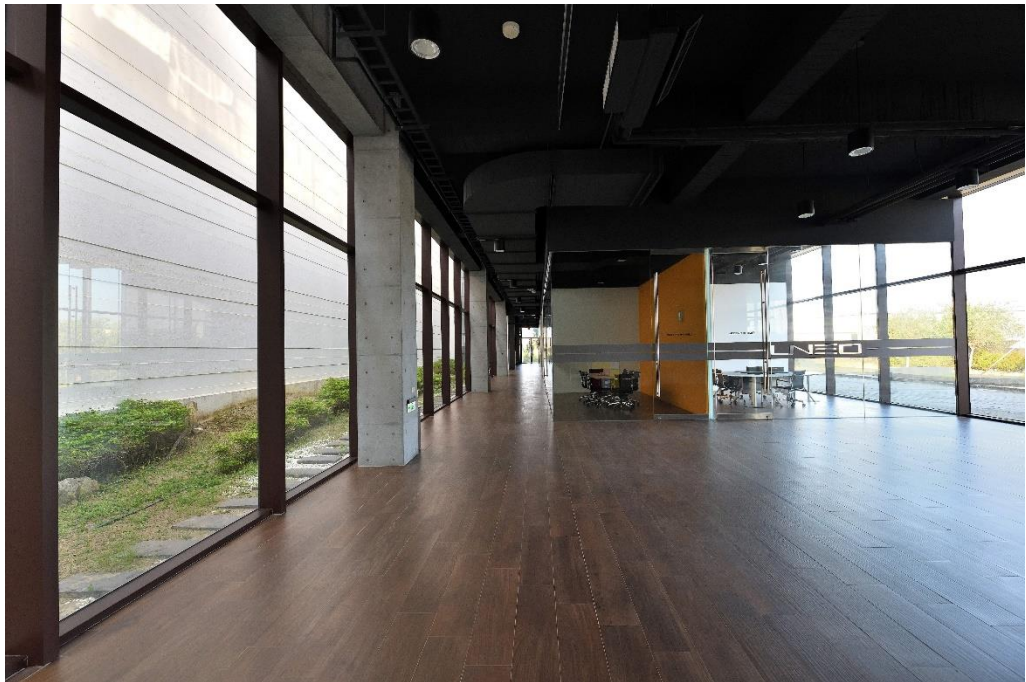
〈外觀照片與透視〉

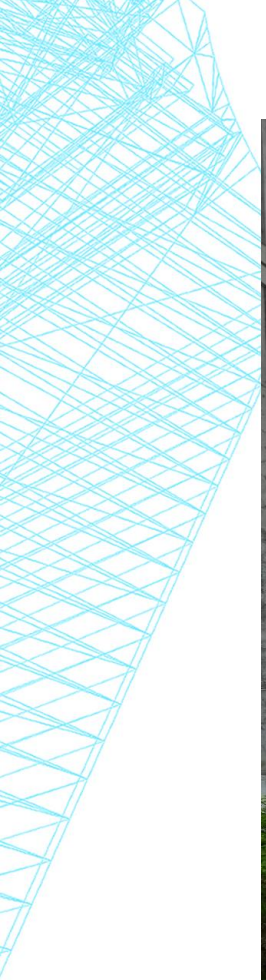


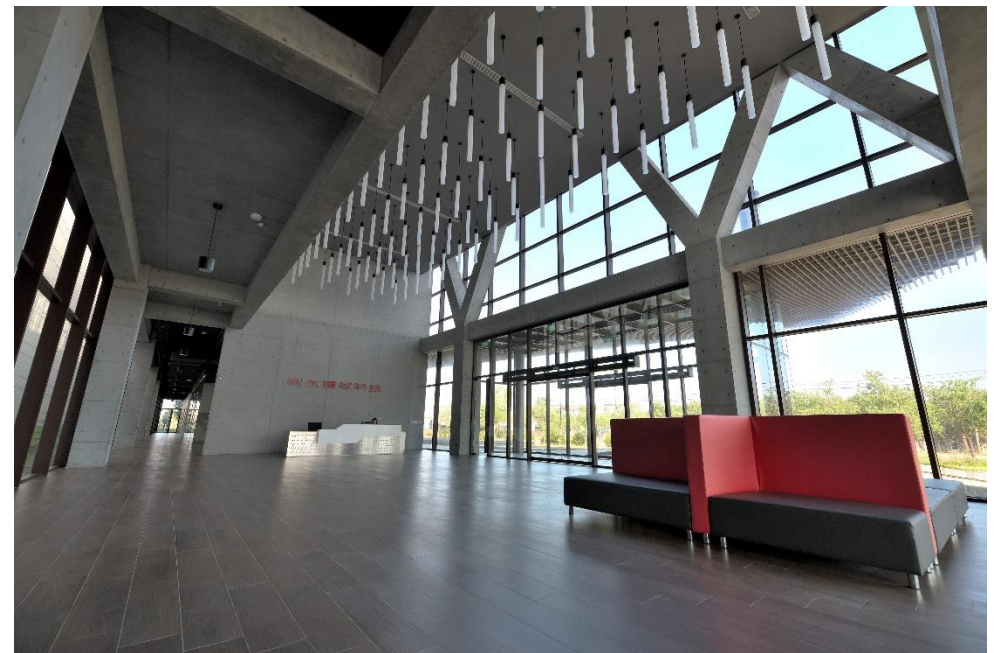
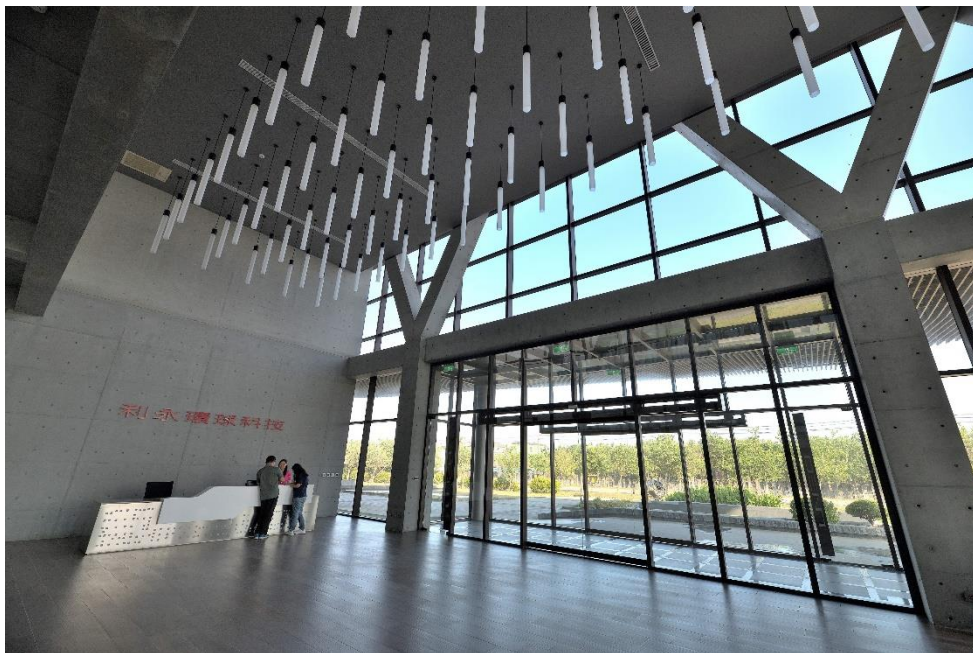
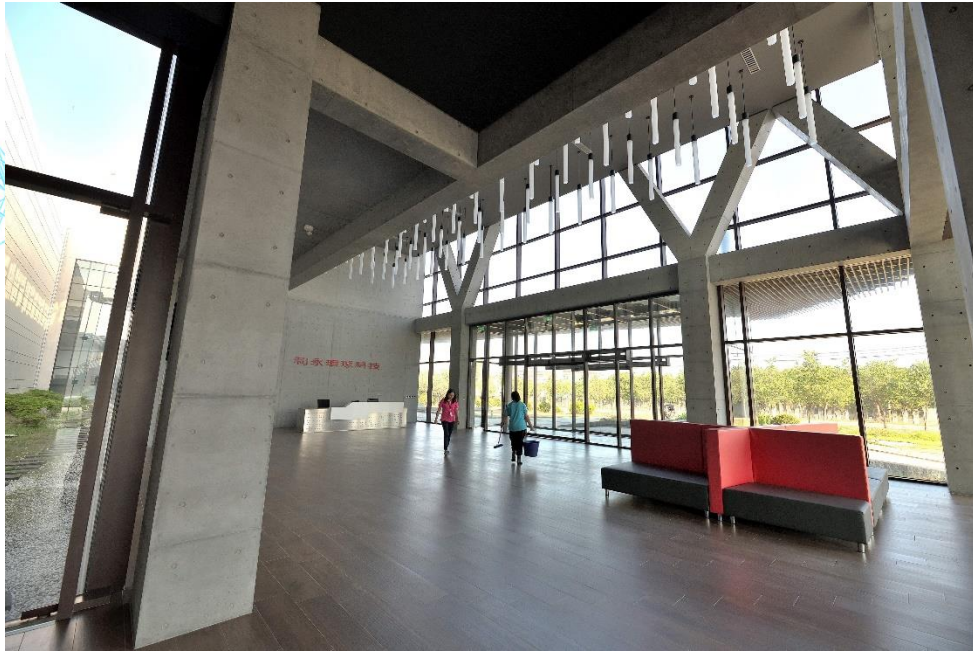
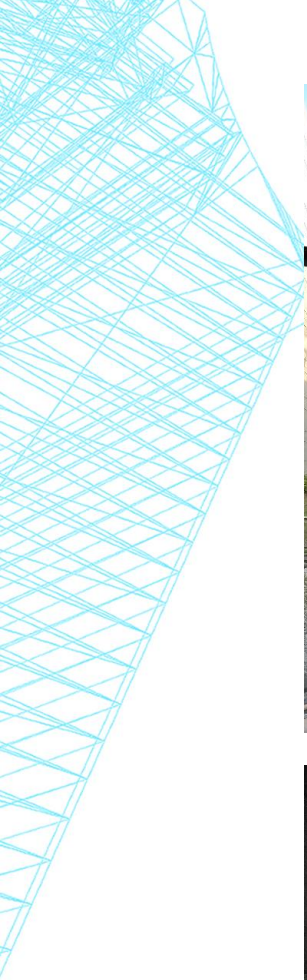
# 利永環球科技股份有限公司

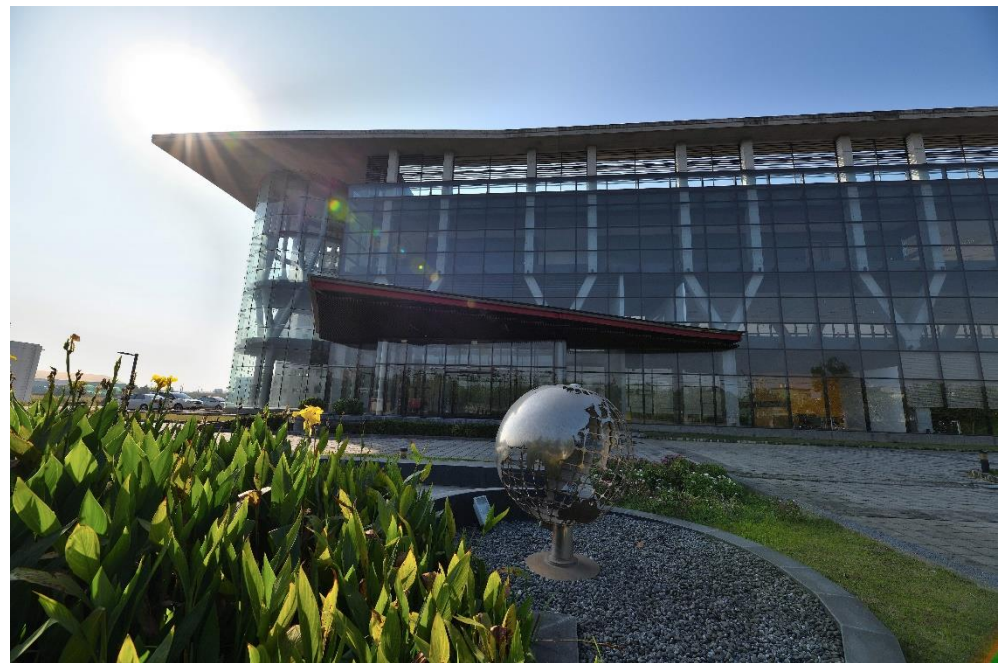
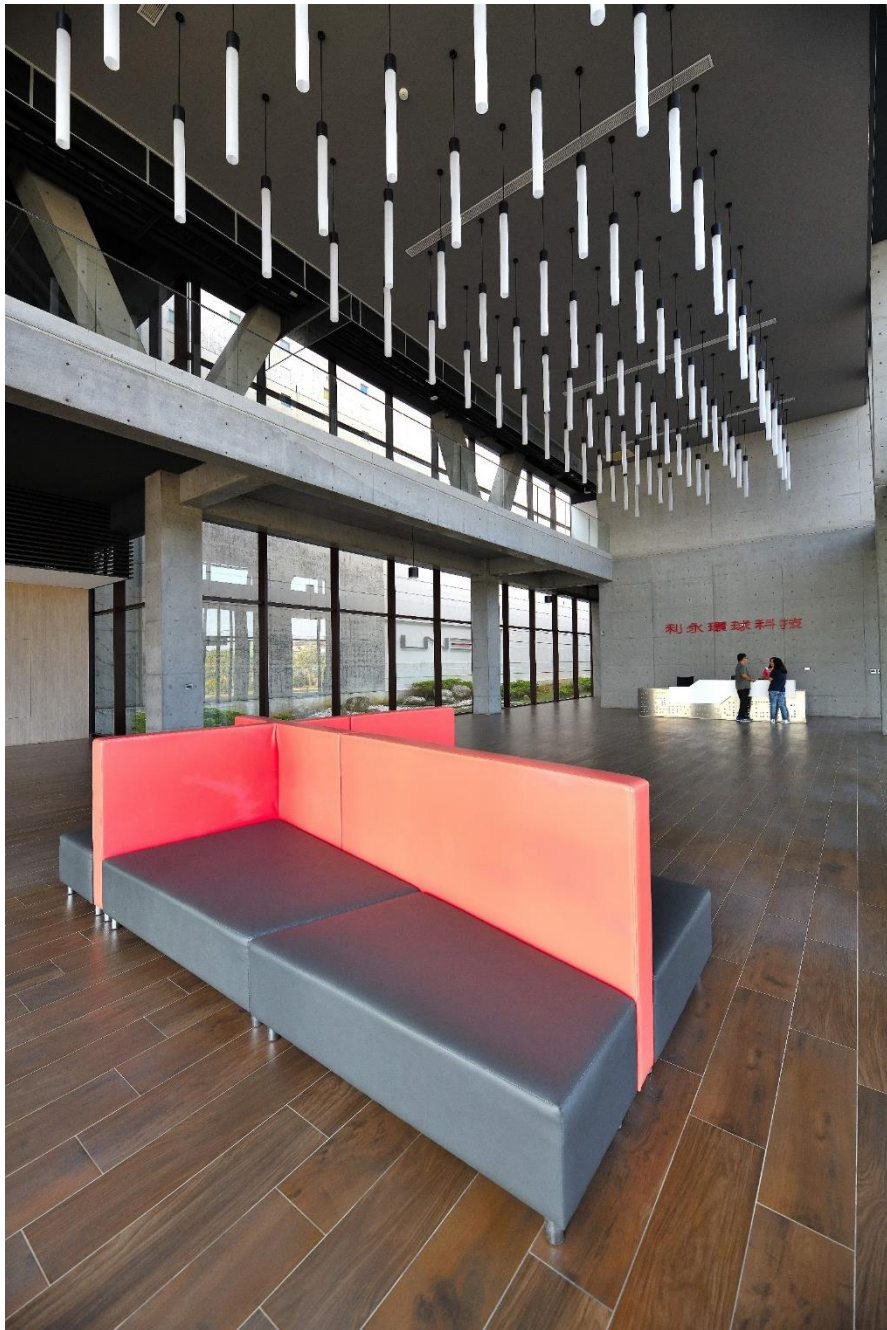
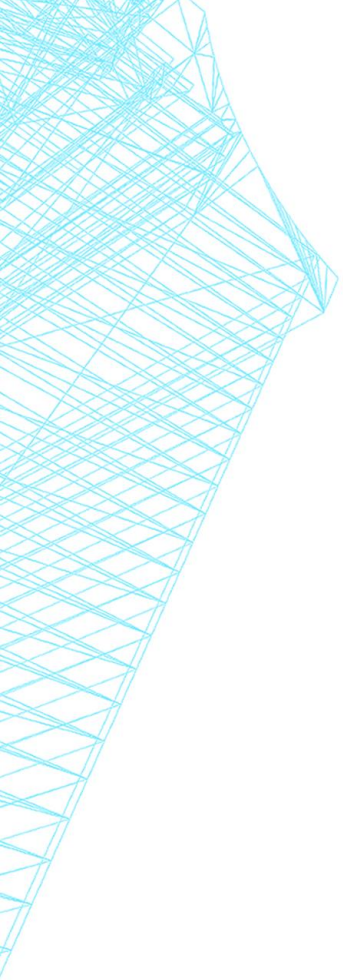














LNED 利永環球科技股份有限公司



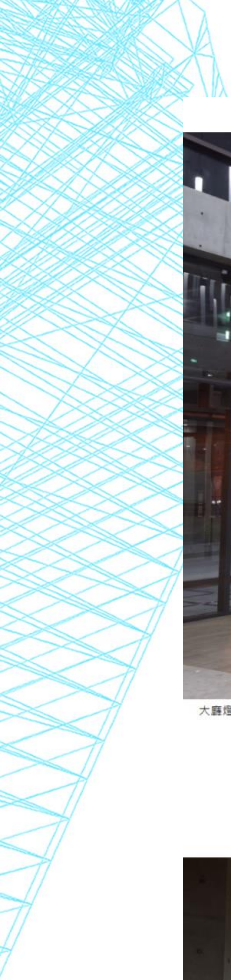




北向燈光照明



東向燈光照明

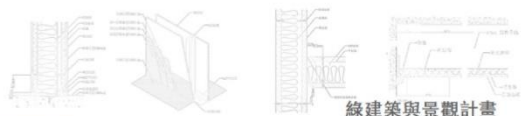


色彩與燈光計畫



大廳燈光照明

LEED 利永環球科技股份有限公司



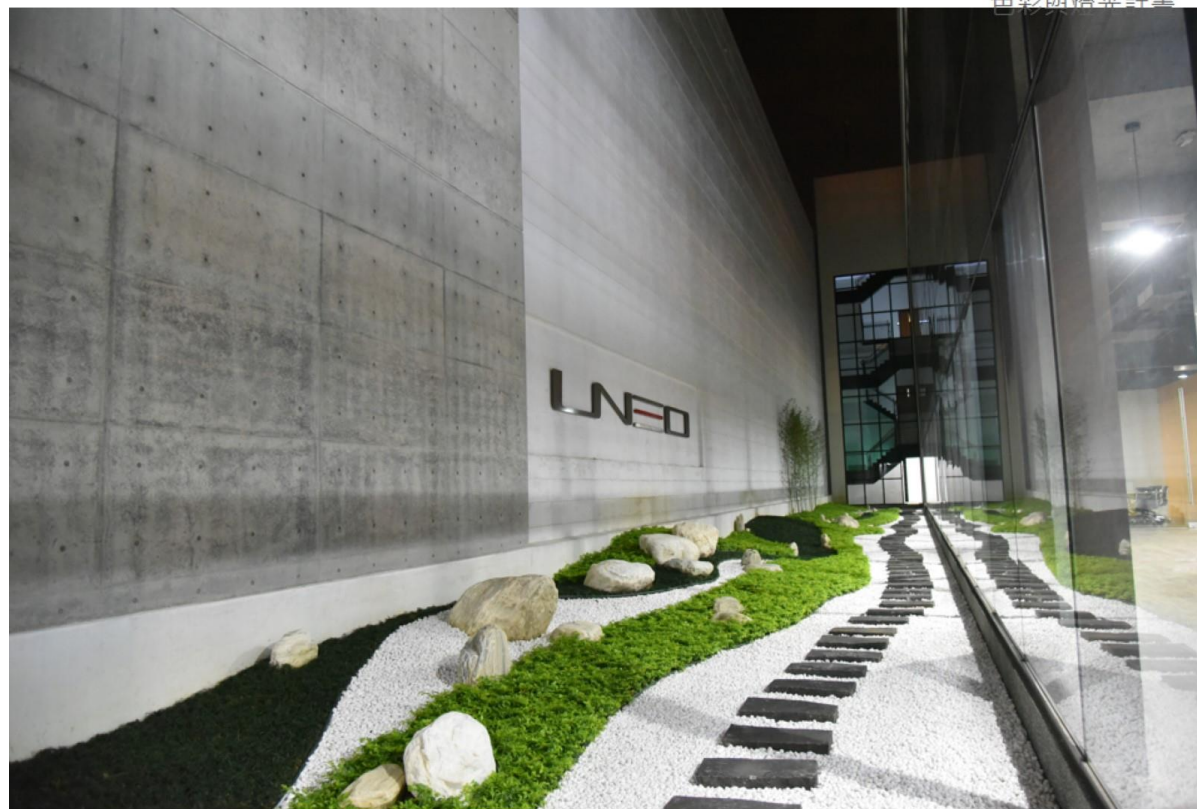
綠建築與景觀計畫



大廳

LEED 利永環球科技股份有限公司

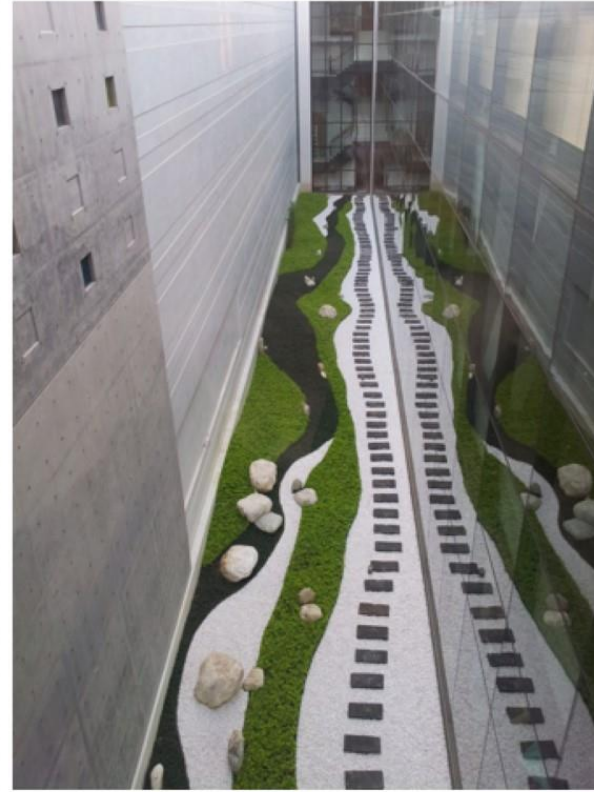
色彩與燈光計畫

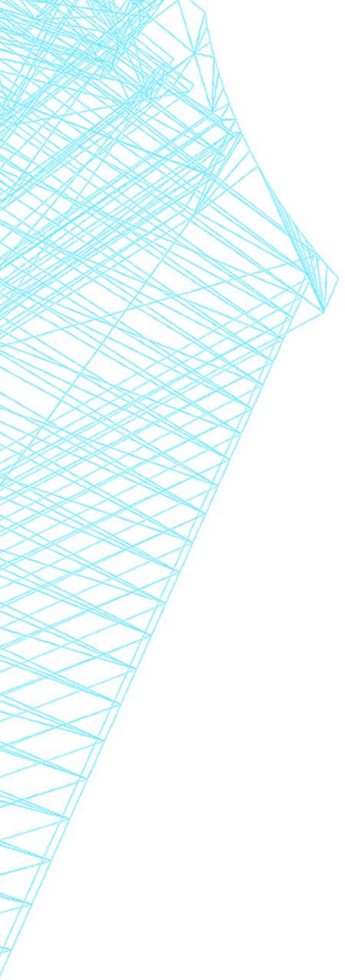


中庭庭園設計

LEED 利永環球科技股份有限公司

綠色景觀植入空間

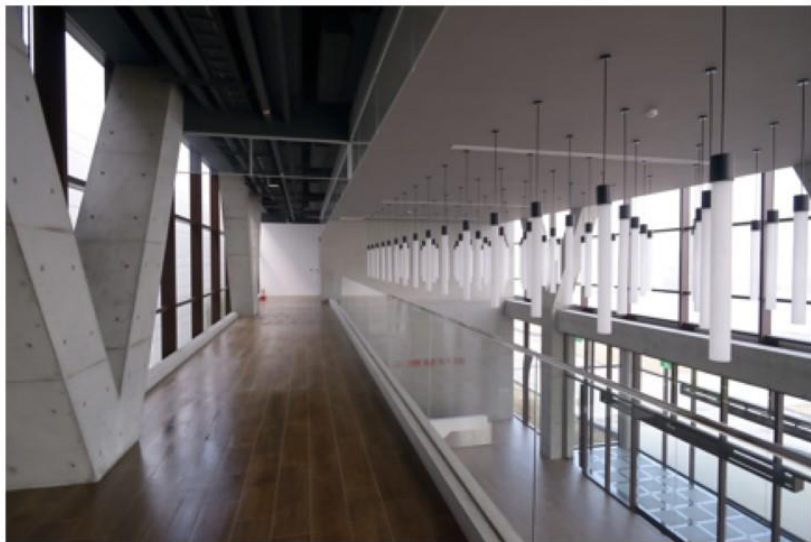




## 綠色景觀植入空間



會議室



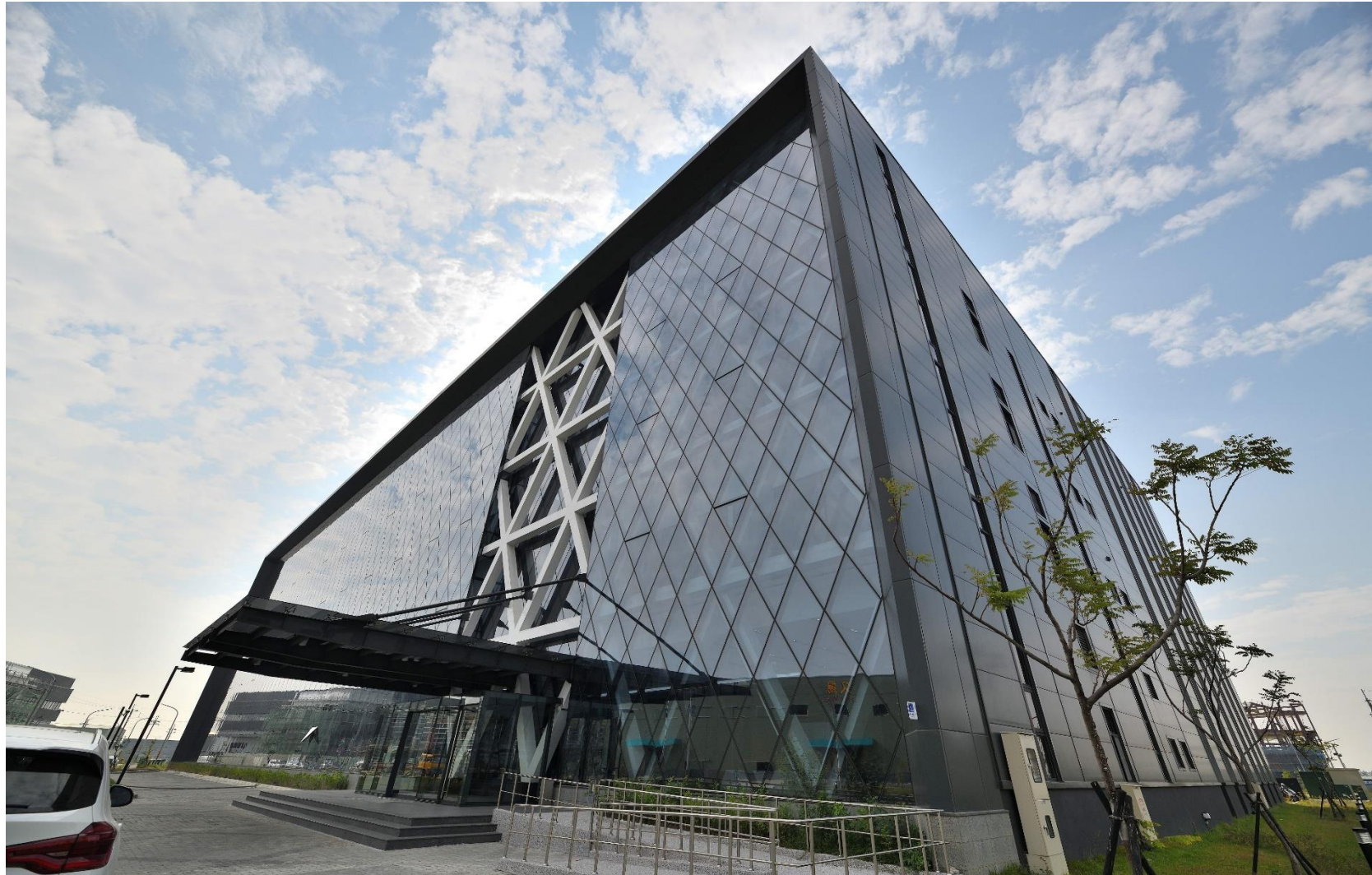
二樓廊道

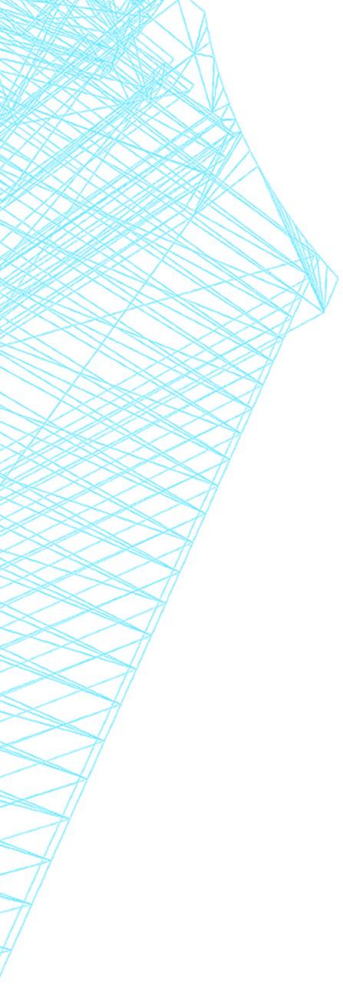
## 綠建築與景觀計畫

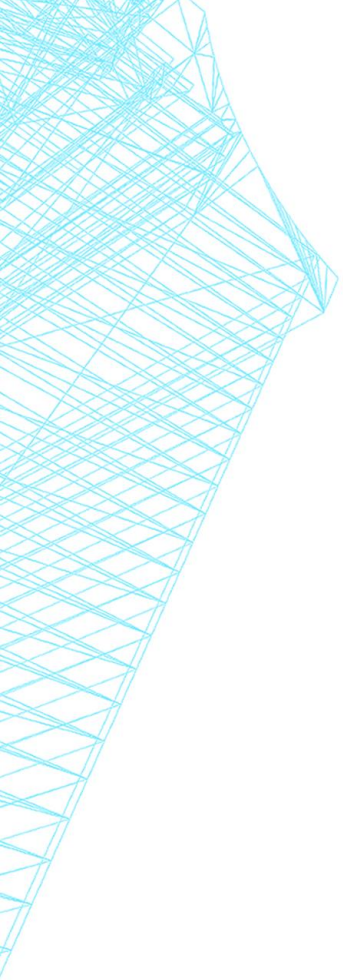


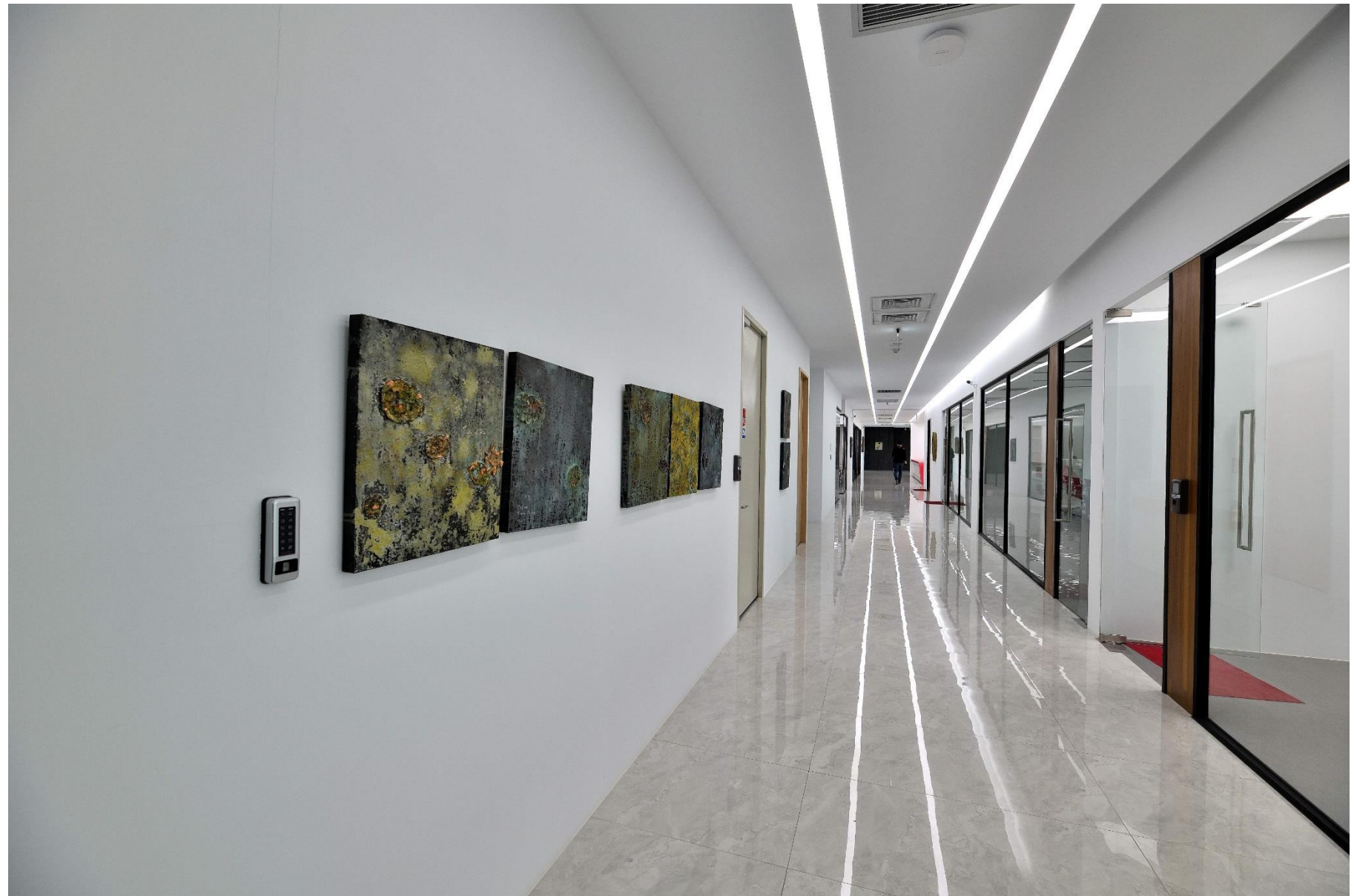
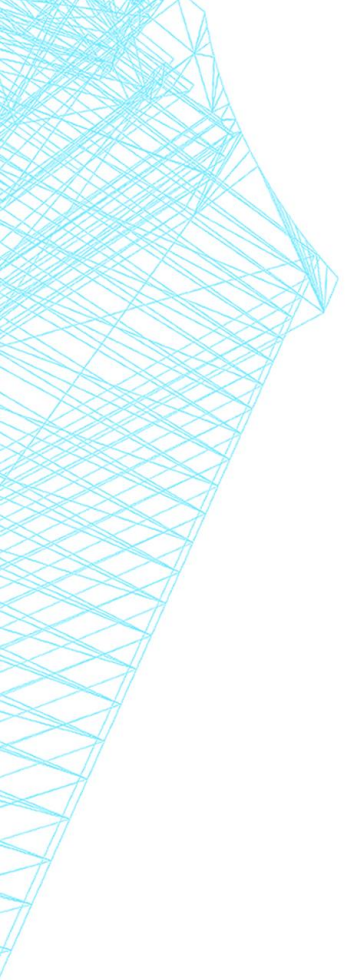
會議室

# 東佑達自動化科技股份有限公司（新吉工業區）

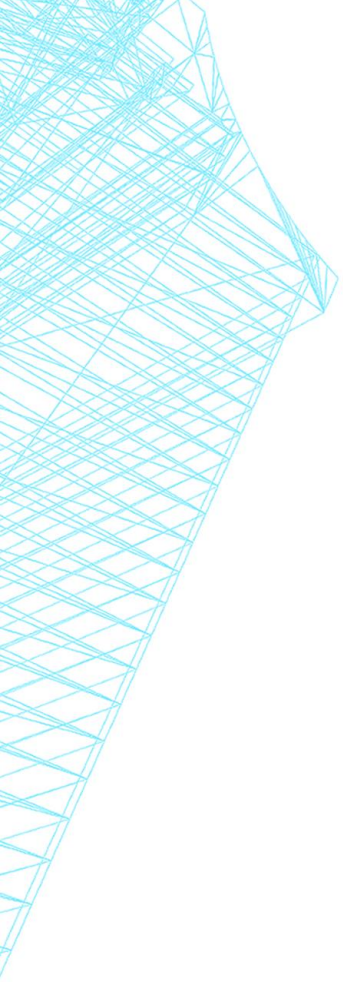


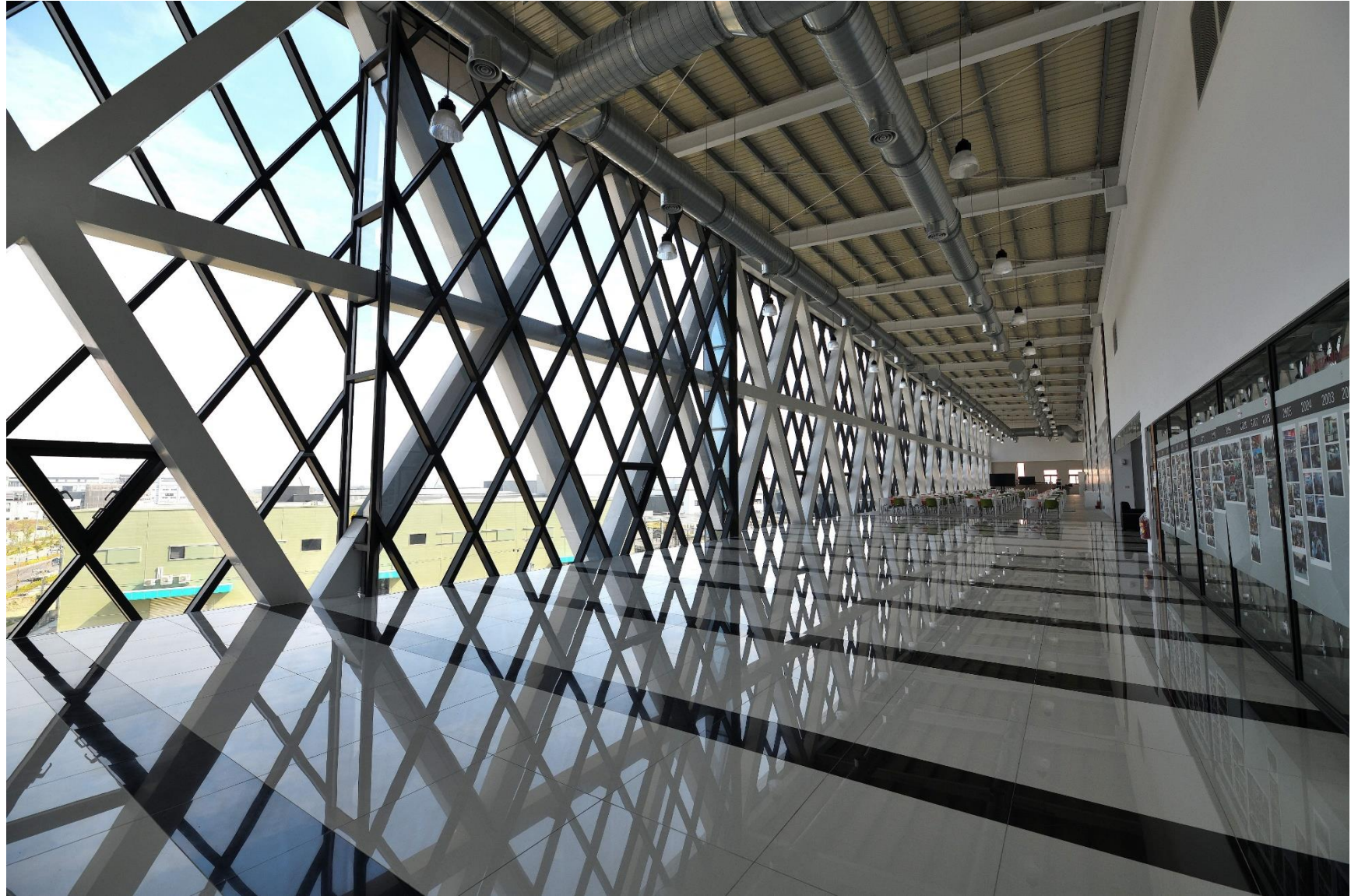
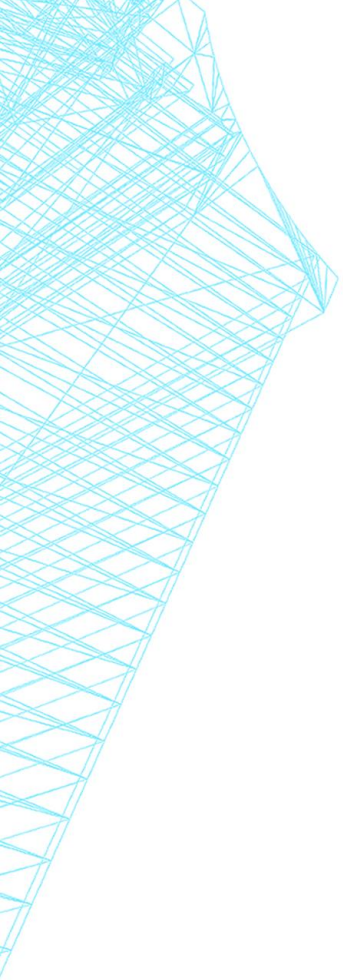


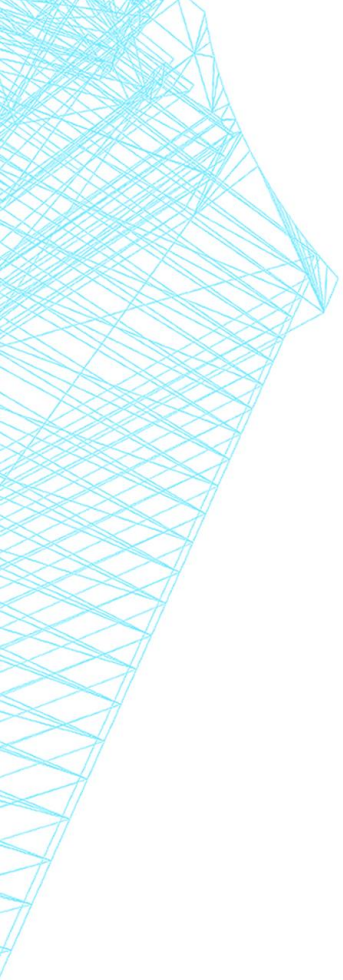


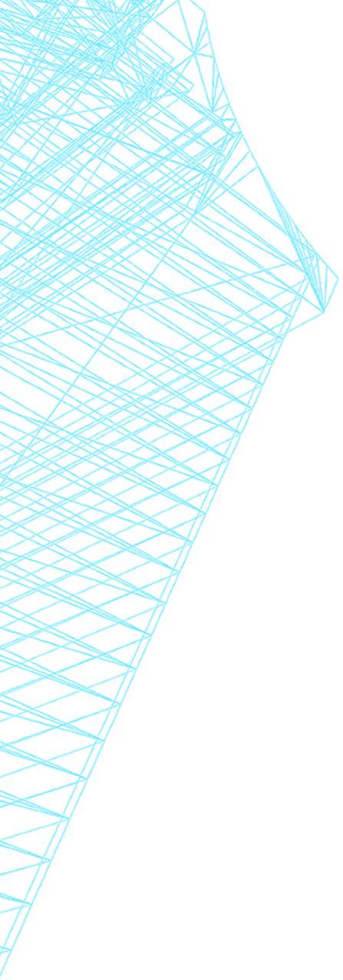






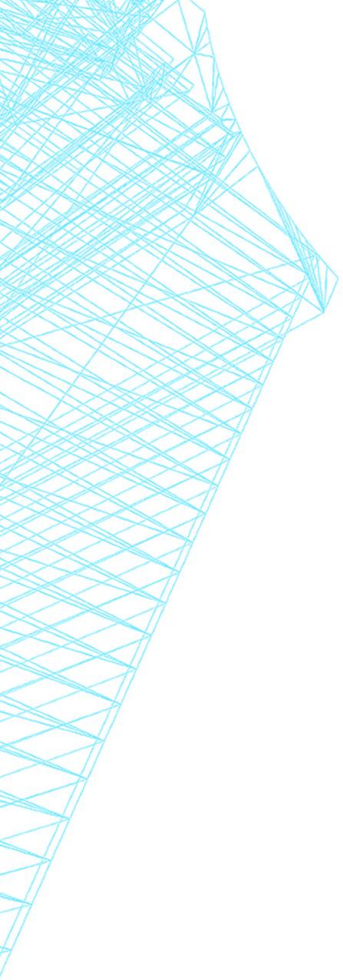


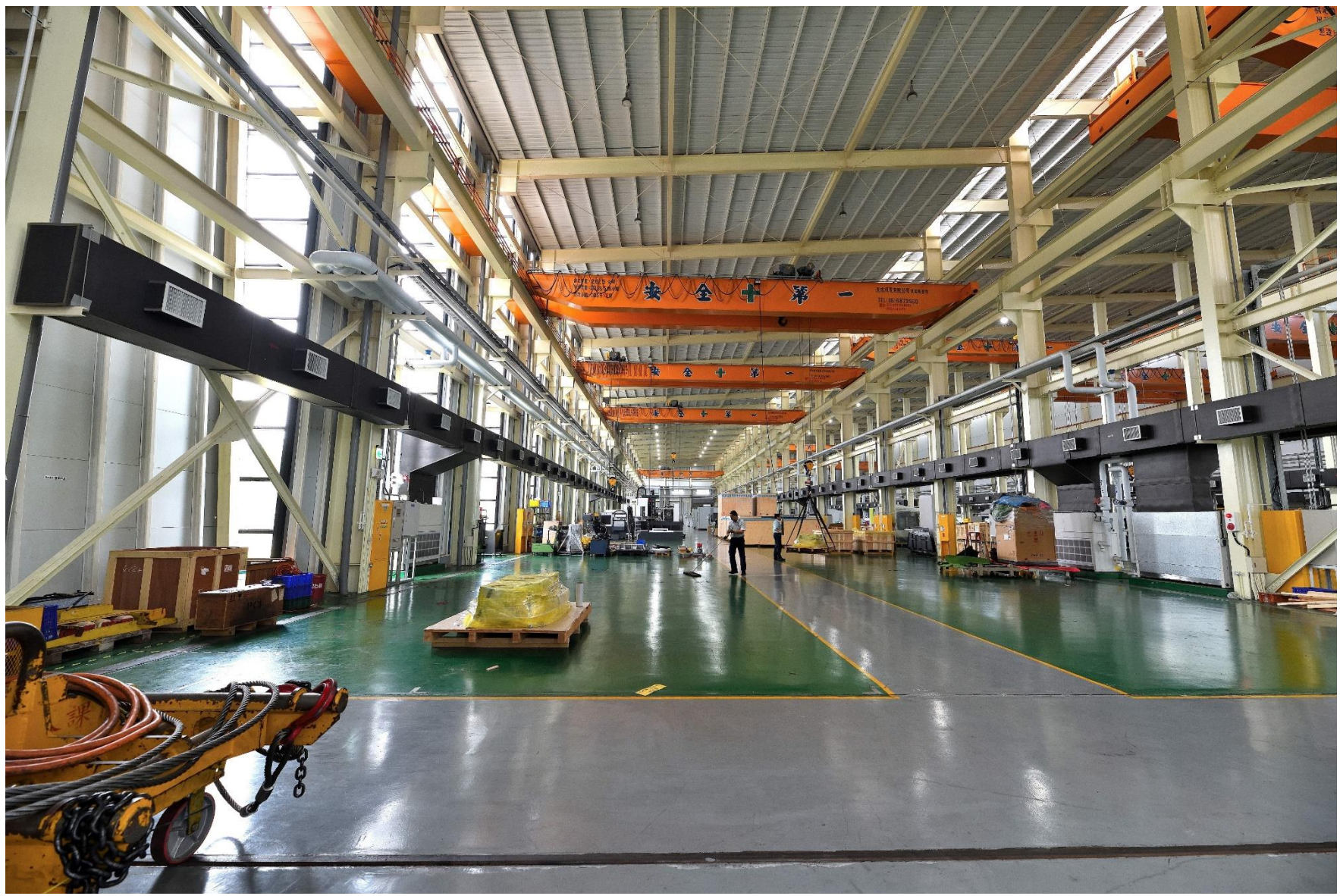
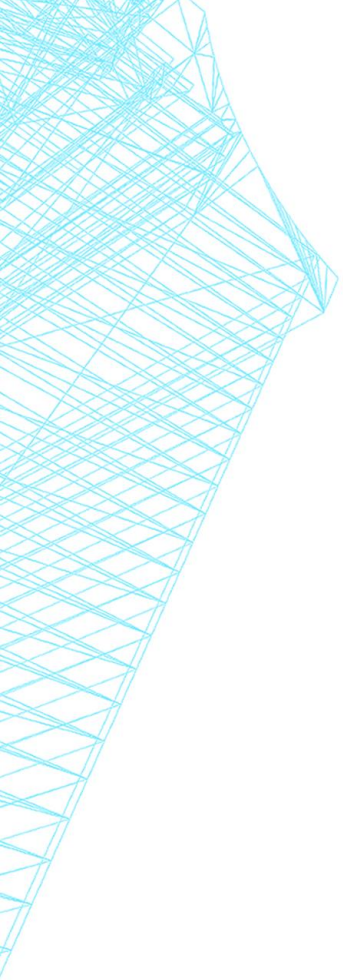




# 東台精機二廠



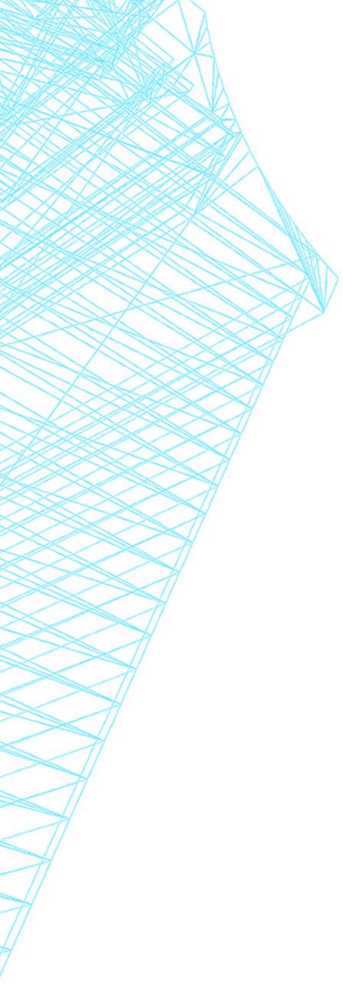




# 天明製藥（屏東生物科技園區）





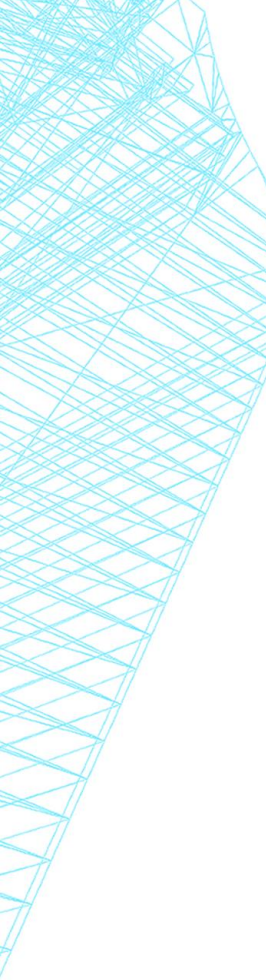


# 山珍生物科技公司（屏東生物科技園區）



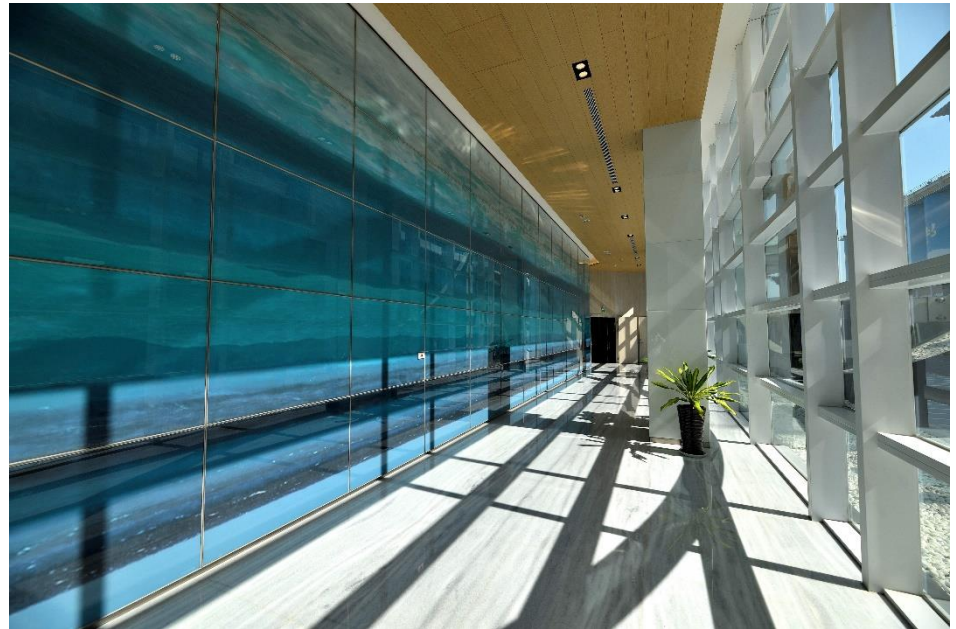
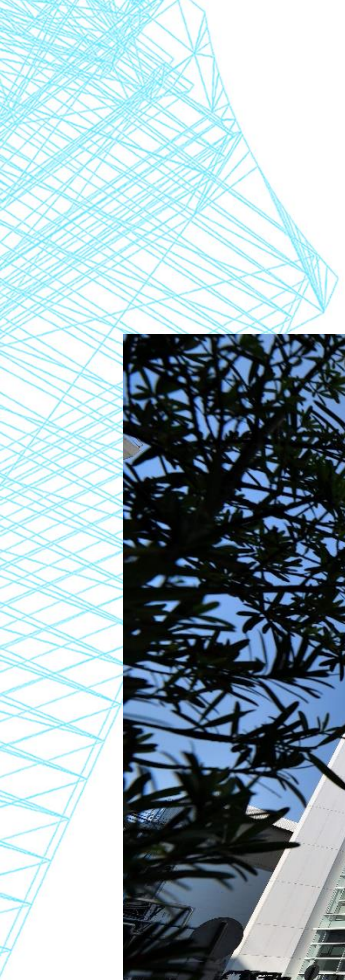
# 飛宏科技





# 統一企業食安大樓



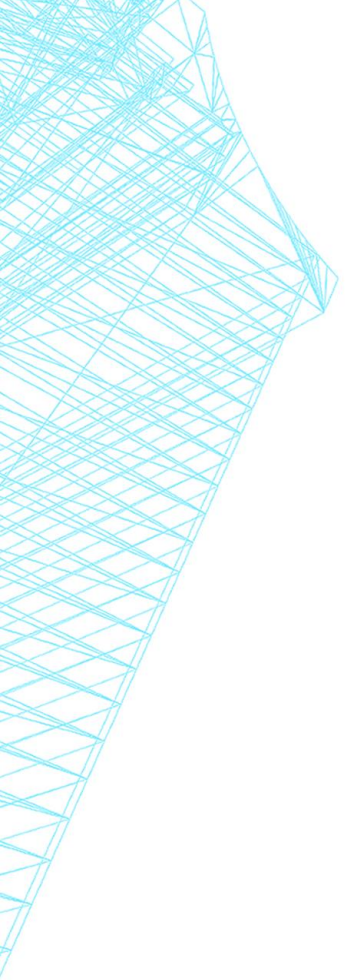


# 奇景科技（南科樹谷園區）









## 山汰科技企業有限公司辦公室及廠房新建工程



11/3/15

18

地址：台南市前鋒路22號 No. 22, Chian Feng Rd., Tainan, Taiwan  
電話：886-6-2344888、2375259、2377669 傳真：886-6-2389566



## 山汰科技企業有限公司辦公室及廠房新建工程



11/3/15

19

地址：台南市前鋒路22號 No. 22, Chian Feng Rd., Tainan, Taiwan  
電話：886-6-2344888、2375259、2377669 傳真：886-6-2389566



# 山汰科技企業有限公司辦公室及廠房新建工程



茂喬

陳榮巖 建築師事務所

11/3/15

20

地址：台南市前鋒路22號 No. 22, Chian Feng Rd., Tainan, Taiwan  
電話：886-6-2344888、2375259、2377669 傳真：886-6-2389566



# 山汰科技企業有限公司辦公室及廠房新建工程



茂喬

陳榮巖 建築師事務所

11/3/15

21

地址：台南市前鋒路22號 No. 22, Chian Feng Rd., Tainan, Taiwan  
電話：886-6-2344888、2375259、2377669 傳真：886-6-2389566



# 高苑工商體育館



茂喬

陳榮巖 建築師事務所

11/3/15

22

地址：台南市前鋒路22號 No. 22, Chian Feng Rd., Tainan, Taiwan  
電話：886-6-2344888、2375259、2377669 傳真：886-6-2389566



益通光能〔南科〕



華美模具廠〔樹谷園區〕



地址：台南市前鋒路22號 No. 22, Chian Feng Rd., Tainan, Taiwan  
電話：886-6-2344888、2375259、2377669 傳真：886-6-2389566



華美模具廠〔樹谷園區〕



地址：台南市前鋒路22號 No. 22, Chian Feng Rd., Tainan, Taiwan  
電話：886-6-2344888、2375259、2377669 傳真：886-6-2389566





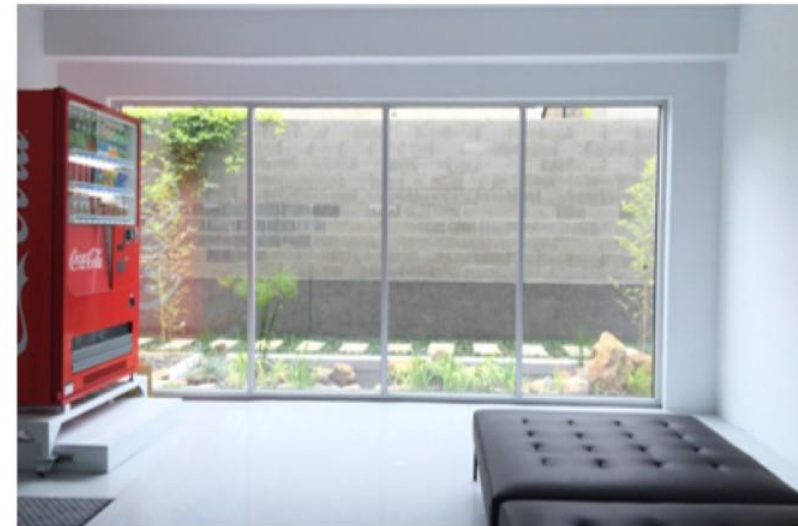
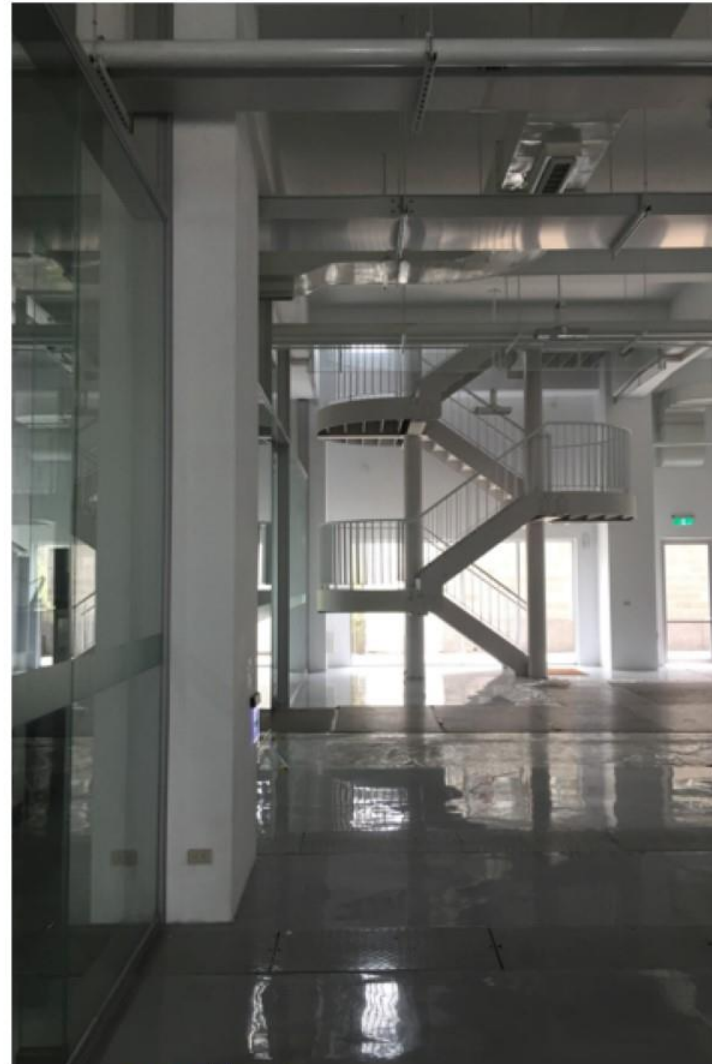
# 三星科技股份有限公司



地址：台南市前鋒路22號 No. 22, Chian Feng Rd., Tainan, Taiwan  
電話：886-6-2344888、2375259、2377669 傳真：886-6-2389566



# 三星科技股份有限公司



茂喬

陳榮巖 建築師事務所

11/3/15

49

地址：台南市前鋒路22號 No. 22, Chian Feng Rd., Tainan, Taiwan  
電話：886-6-2344888、2375259、2377669 傳真：886-6-2389566





茂喬

陳崇巖 建築師事務所

11/3/15





茂喬

陳榮巖 建築師事務所

11/3/15



鋒耀科技〔永康科工區〕



## 飛宏科技股份有限公司辦公室及廠房新建工程



正向透視圖



# 奇美三廠〔南科〕



11/3/15

28

地址：台南市前鋒路22號 No. 22, Chian Feng Rd., Tainan, Taiwan  
電話：886-6-2344888、2375259、2377669 傳真：886-6-2389566



## 奇美四廠〔南科〕



3/7/15

30

地址：台南市前鋒路22號 No. 22, Chian Feng Rd., Tainan, Taiwan  
電話：886-6-2344888、2375259、2377669 傳真：886-6-2389566





# 奇美 LCM 4 [南科]



# 台虹科技〔高雄加工出口區〕



11/3/15



# 奇菱科技



63/3/15

36

地址：台南市前鋒路22號 No. 22, Chian Feng Rd., Tainan, Taiwan  
電話：886-6-2344888、2375259、2377669 傳真：886-6-2389566



## 晶元 光電〔南科〕



64/3/15

37

地址：台南市前鋒路22號 No. 22, Chian Feng Rd., Tainan, Taiwan  
電話：886-6-2344888、2375259、2377669 傳真：886-6-2389566



## 港香蘭應用生技〔南科〕



6/13/15

40

電話：886-6-2344888、2375259、2377669 傳真：886-6-2389566



# 台灣大福〔南科〕



68/3/15

41

地址：台南市前鋒路22號 No. 22, Chian Feng Rd., Tainan, Taiwan  
電話：886-6-2344888、2375259、2377669 傳真：886-6-2389566



# 北儒精密〔南科〕



北儒精密股份有限公司

廠區空拍圖

69/3/15

42

地址：台南市前鋒路22號 No. 22, Chian Feng Rd., Tainan, Taiwan  
電話：886-6-2344888、2375259、2377669 傳真：886-6-2389566



## 川益科技〔南科高雄園區〕



11/3/15

45

地址：台南市前鋒路22號 No. 22, Chian Feng Rd., Tainan, Taiwan  
電話：886-6-2344888、2375259、2377669 傳真：886-6-2389566







11/3/15

79

地址：台南市前鋒路22號 No. 22, Chian Feng Rd., Tainan, Taiwan  
電話：886-6-2344888、2375259、2377669 傳真：886-6-2389566



嘉信遊艇股份有限公司辦公大樓新建工程



茂喬

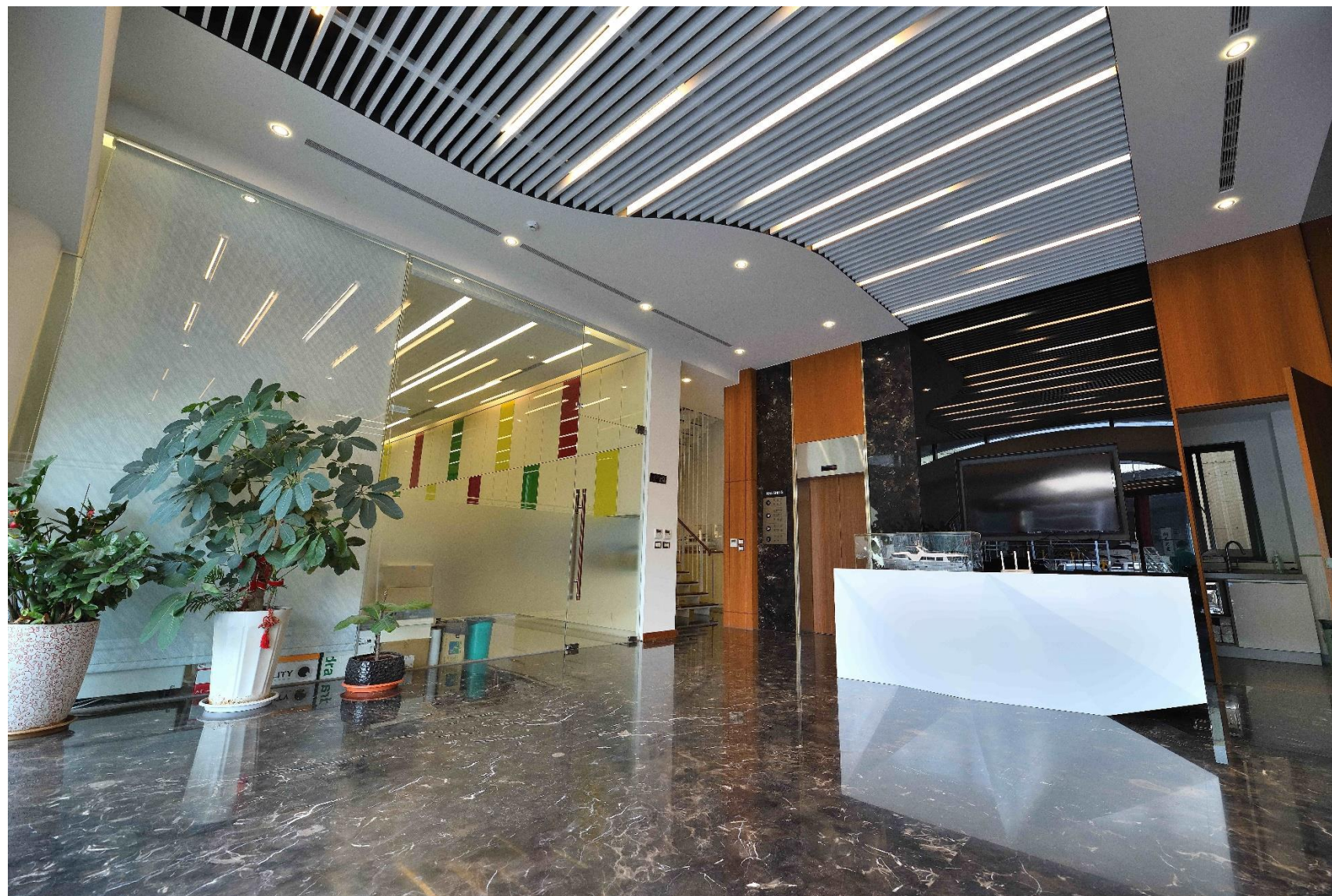
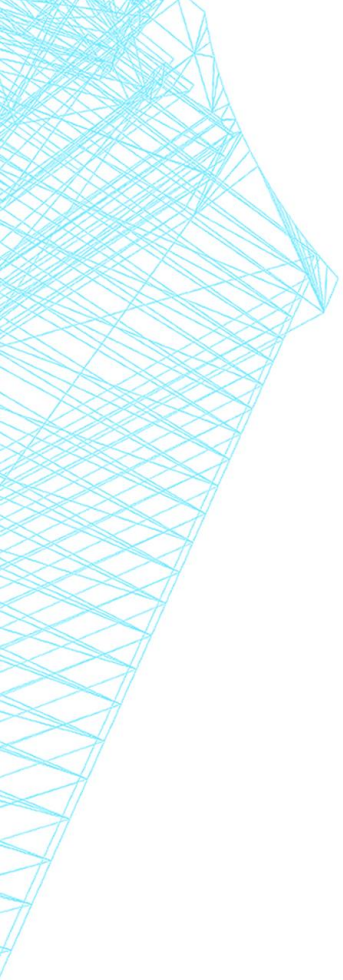
陳榮巖 建築師事務所

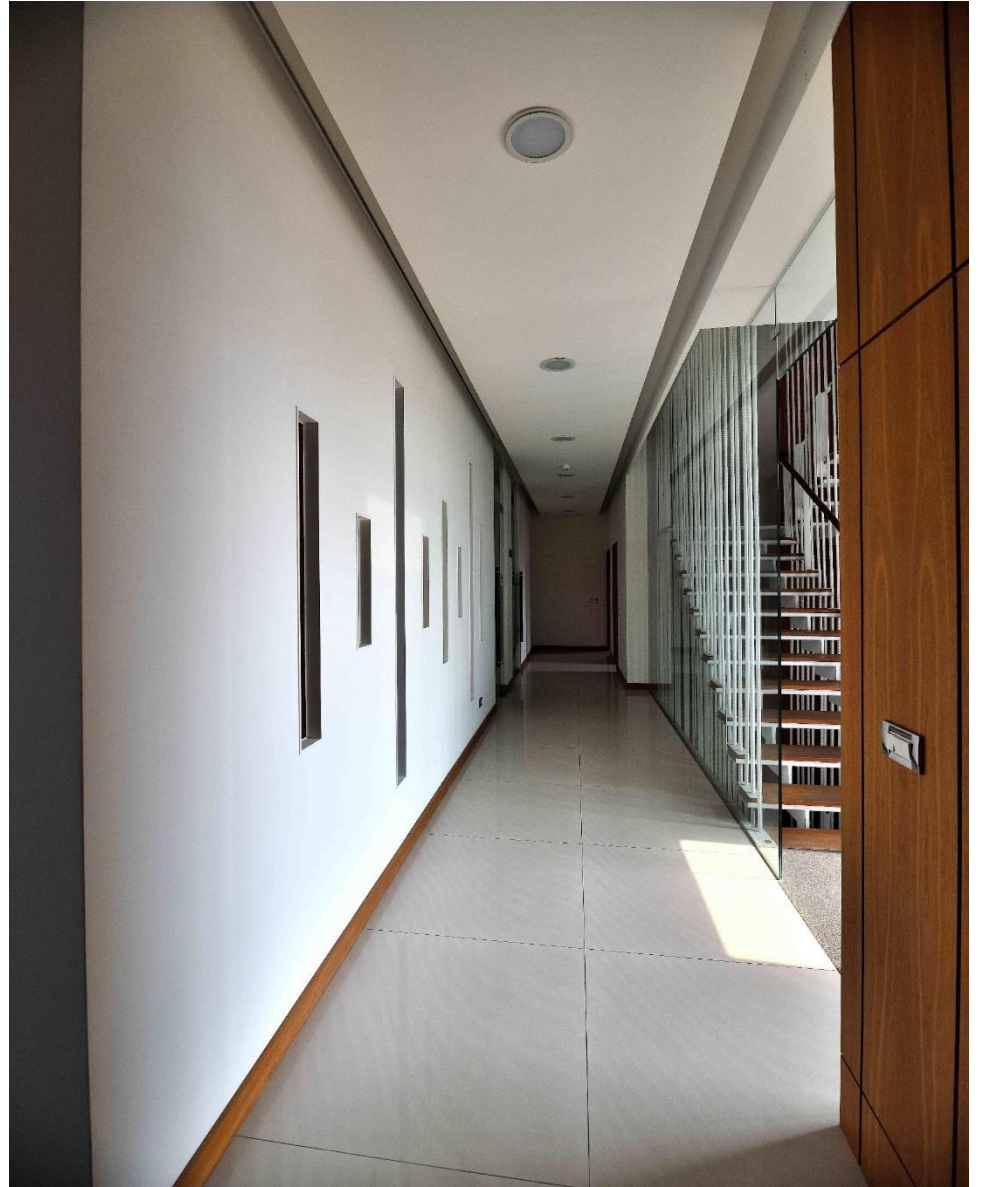
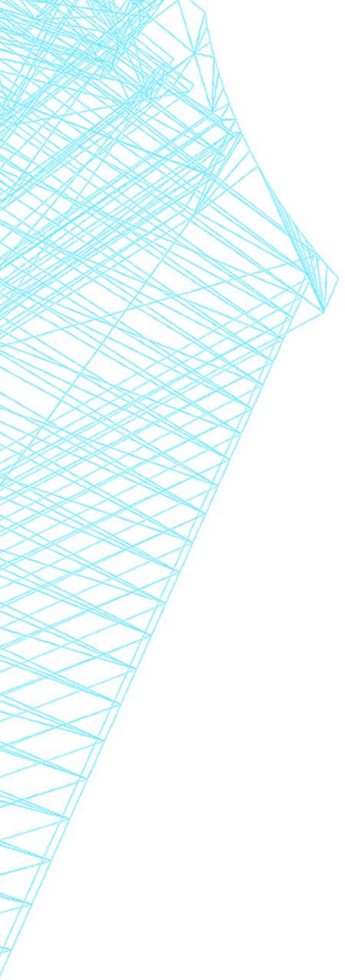
11/3/15

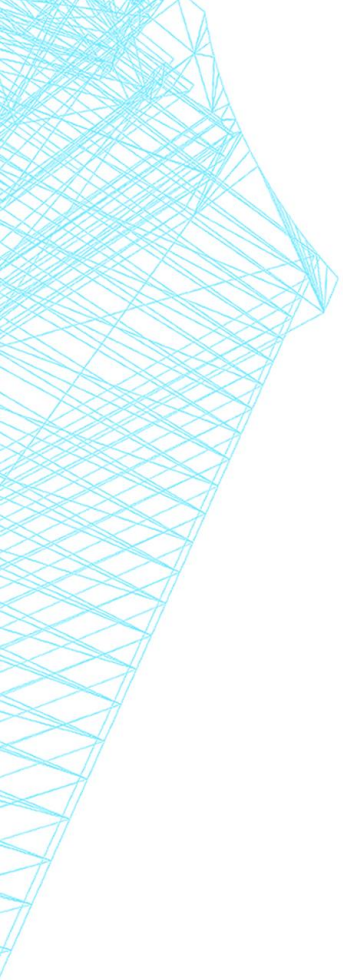
110

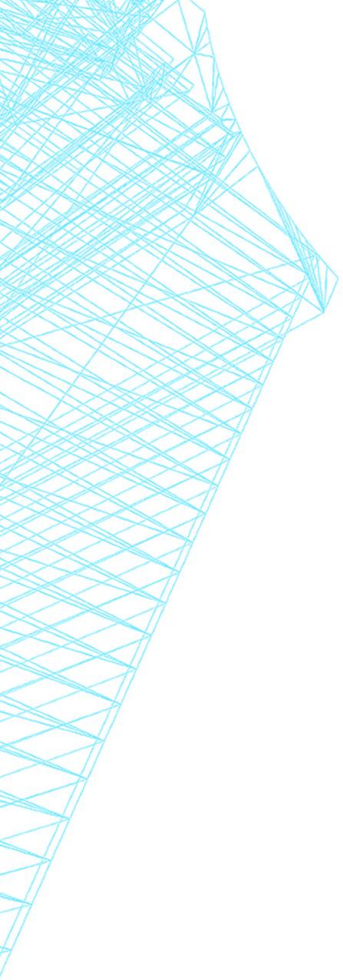
地址：台南市前鋒路22號 No. 22, Chian Feng Rd., Tainan, Taiwan  
電話：886-6-2344888、2375259、2377669 傳真：886-6-2389566





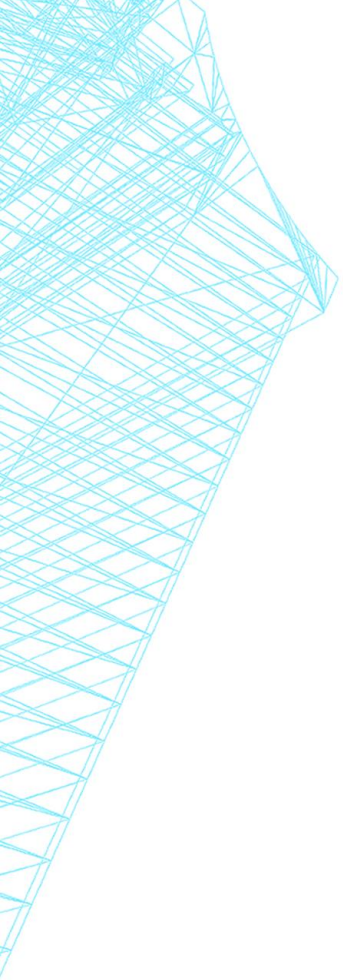






# 環球石膏板廠（高雄市湖內區）







# 超秦企業（中壢工業區）



# 奇景光電 ( 台南樹谷園區 )



# 中興電工（樹谷園區）



# 港香蘭藥廠（台南永康科技工業區）



晟田科技三期廠房〔南科高雄園區〕



11/3/15



茂喬

陳榮巖 建築師事務所

85

地址：台南市前鋒路22號 No. 22, Chian Feng Rd., Tainan, Taiwan  
電話：886-6-2344888、2375259、2377669 傳真：886-6-2389566



晟田科技三期廠房〔南科高雄園區〕



11/3/15

 茂喬  
陳榮巖 建築師事務所

86

地址：台南市前鋒路22號 No. 22, Chian Feng Rd., Tainan, Taiwan  
電話：886-6-2344888、2375259、2377669 傳真：886-6-2389566



台虹科技公司〔高雄加工出口區〕



11/3/15



茂喬

陳榮巖 建築師事務所

107

地址：台南市前鋒路22號 No. 22, Chian Feng Rd., Tainan, Taiwan  
電話：886-6-2344888、2375259、2377669 傳真：886-6-2389566



# 台南市湖美黃董公館

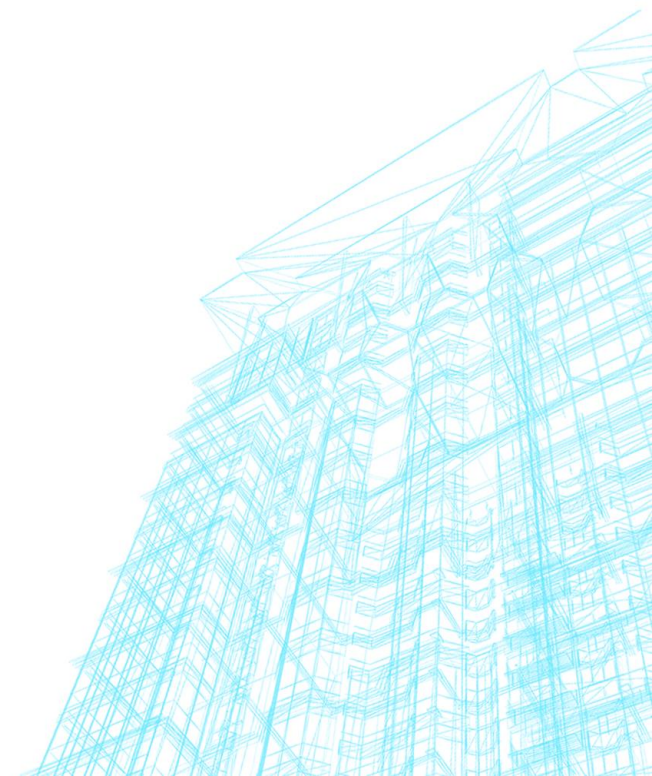






# 興建及設計請照中的 高科技廠房實績

外觀及景觀透視



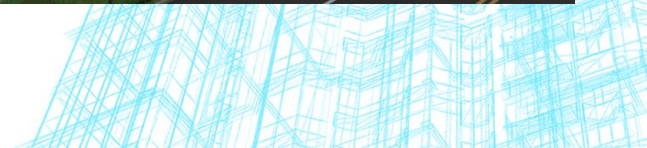
# 興隆興工業股份有限公司（大埔美精密園區）



# 大井泵浦（路竹工業區）



# 巧新科技 (屏東大慶工業區)



# 巧新科技（屏東大慶工業區）



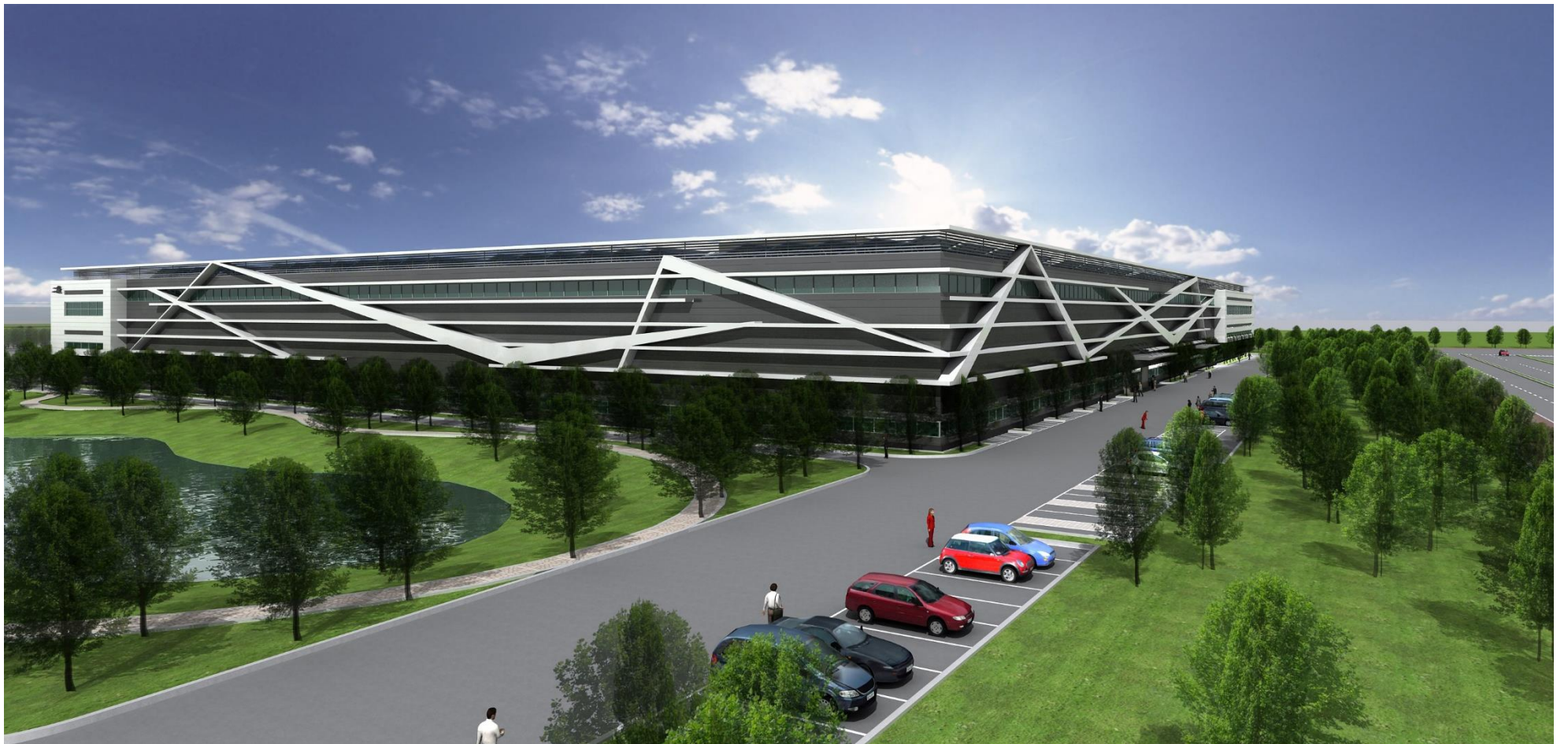
# 台郡科技（高雄市和發產業園區）



# 台郡科技（高雄市和發產業園區）



# 川益科技二期廠房（南科高雄園區）

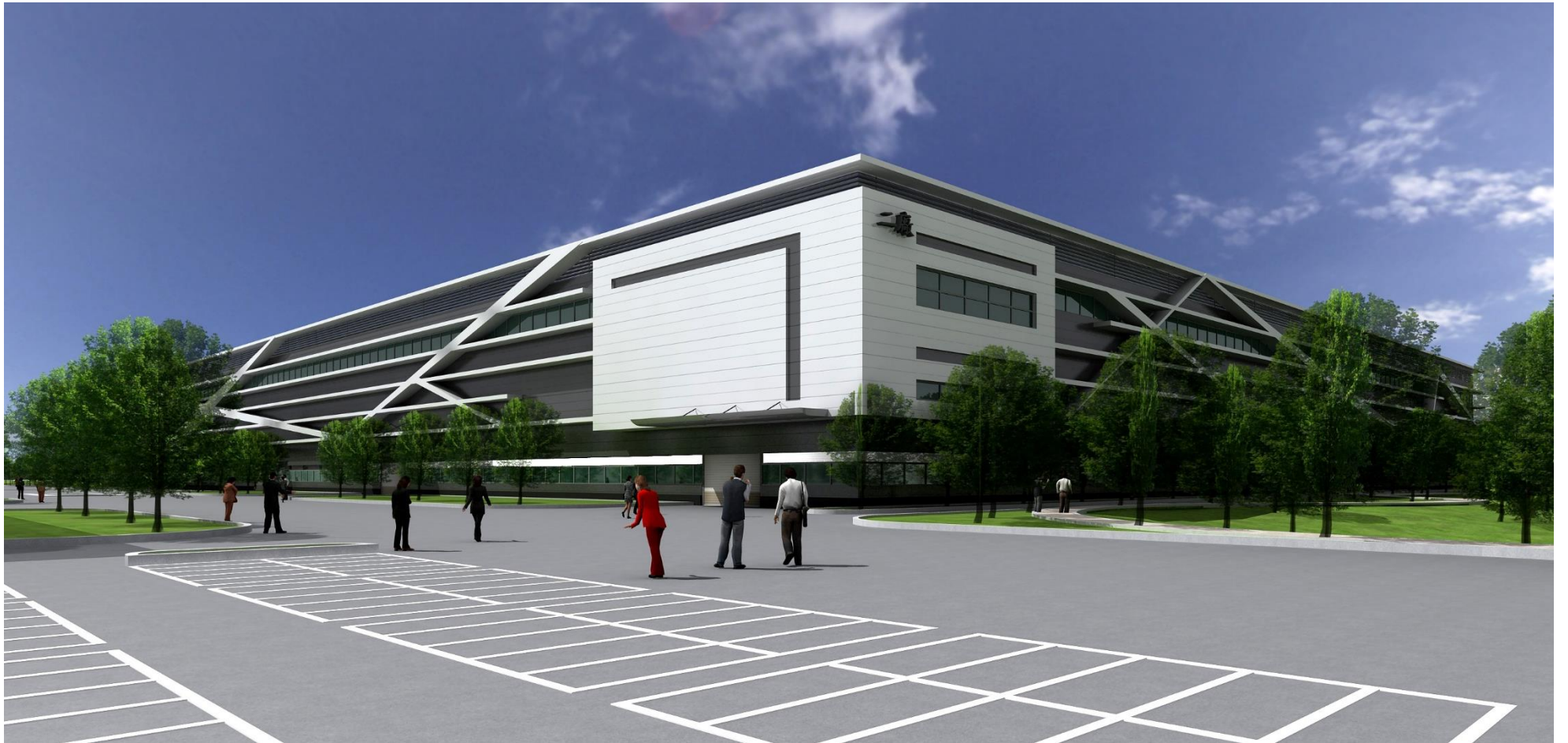




# 川益科技二期廠房（南科高雄園區）



# 川益科技二期廠房（南科高雄園區）



# 台欣生物科技（新竹生醫園區）



# 廣泰金屬工業廠房（南科高雄園區）



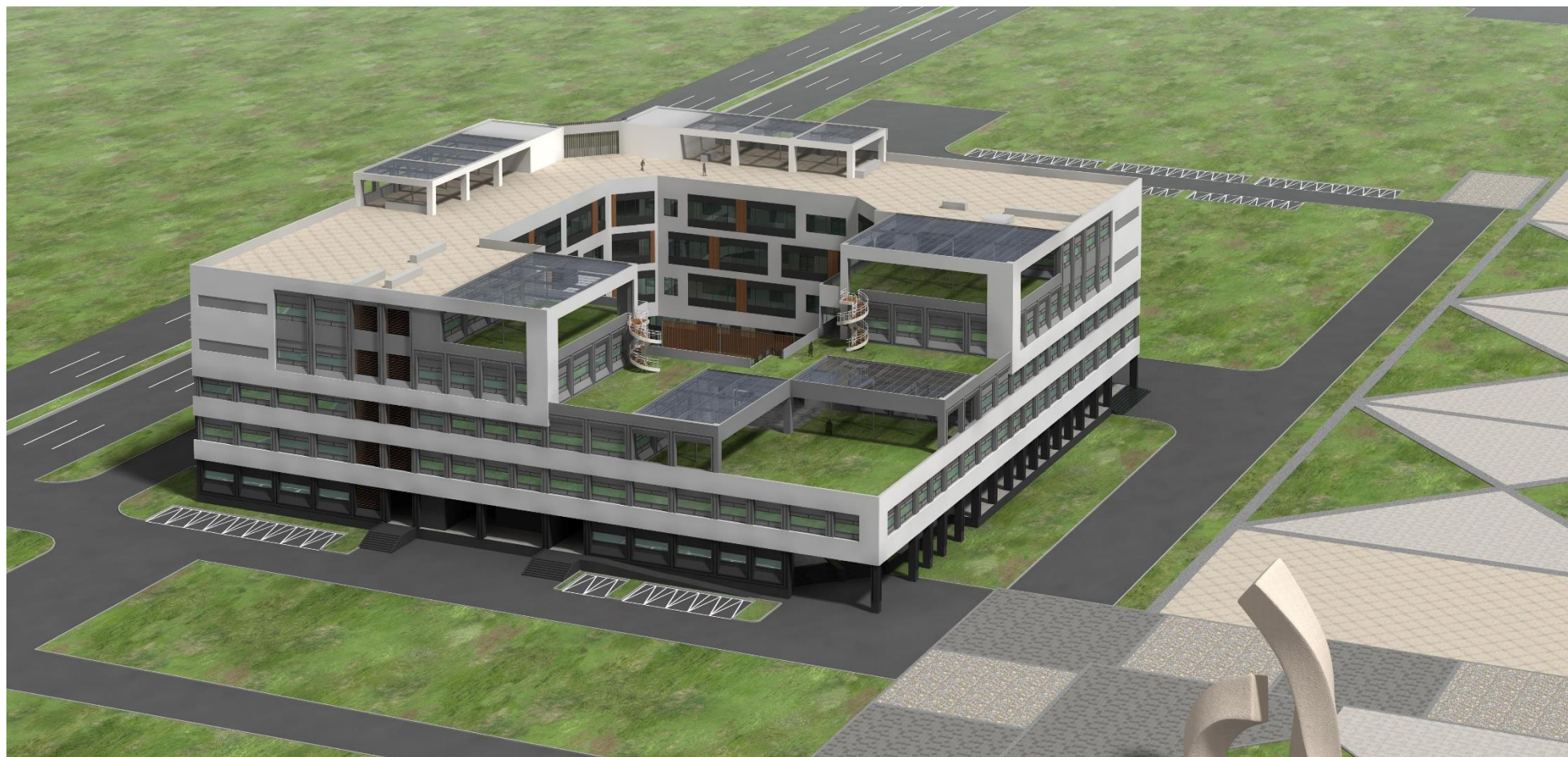
# 廣泰金屬工業廠房（南科高雄園區）



# 築有冷凍廠房（東港工業區）



# 交通大學致遠樓（台南交大園區）



# 交通大學致遠樓（台南交大園區）





# 漢德威自動化科技（高雄市和發產業園區）



# 新應材股份有限公司廠房 (南科高雄園區)



# 新應材股份有限公司廠房 (南科高雄園區)



# 雷音電子股份有限公司廠房（台南保安工業區）



# 雷音電子股份有限公司廠房（台南保安工業區）



# 大舜照明科技股份有限公司廠房 ( 台南永康科技工業區 )



我們稟持『敬業樂群、誠信服務』之信念，  
以『兢兢業業、誠懇踏實、共創永續前景』為期許，  
甚願有機會與 您一起成長，  
共同邁進一個更宏偉與壯麗的未來！



此相片 (作者: 未知的作者) 已透過 [CC BY-SA](#) 授權

